



# Catálogo 2026



artículos promocionales

# **BIENVENIDOS AL LUGAR DONDE LAS MARCAS COBRAN VIDA**

- **Nuestra Pasión:** artículos con diseño
- **Nuestro Objetivo:** resaltar el valor de una marca
- **Nuestro Compromiso:** el servicio
- **Nuestra Constante:** la calidad
- **Nuestro Enfoque:** la innovación
- **Constante Preocupación:** por el medio ambiente

# INDICE



**03** Bebidas

**59** Backpacks, Bolsas,  
Maletas y Hieleras

**113** Bolígrafos



**155** Casa Hogar



**173** Escritorio y Oficina



**207** Llaveros

**215** Outdoors, Viajes  
y Camping



**237** Salud y Relax



**243** Tecno Soluciones



# ¿CÓMO COBRAN VIDA LAS MARCAS EN NUESTROS PRODUCTOS?

Contamos con un equipo de trabajo especializado en procesos de adherencia y análisis de materiales; utilizamos tintas de alta calidad y maquinaria con la mejor tecnología.

Entregamos los pedidos debidamente empacados, siempre dentro del tiempo pactado con nuestros clientes.

Lo anterior da como resultado una personalización impresa o grabada de nuestros productos con alta calidad garantizada.



## Gota de Resina

Consiste en la aplicación de una resina de poliuretano sobre objetos. Después de su secado se convierte en una capa 3D transparente, que ofrece un cubrimiento resistente a la vez que elegante.



## Full Color

Imprime directamente sobre artículos promocionales. La impresión es a todo color, con degradados, efectos y transparencias. Este método es uno de los más rápidos.



## Grabado Láser

Se utiliza un láser para modificar la superficie de un objeto, que puede ser de metal, plástico, madera, piel o vidrio. Este método reduce el riesgo de dañar o deformar el material procesado.



## Tampografía

Un tampón fabricado con elastómero sintético transfiere la tinta que cubre la imagen grabada y la transfiere a otra superficie. Este método es la mejor opción si la superficie es cóncava, convexa o con textura.



## Serigrafía

Consiste en transferir una pasta espesa de tinta a través de una malla tensada en un marco de madera o metálico. Esta técnica funciona solamente sobre superficies planas.

¿Listo para darle vida a tu marca?

# BEBIDAS

Termos Metálicos  
Cilindros de Plástico  
Jarras  
Tarros, Vasos y Tazas  
Limited



# TERMOS METÁLICOS

## TH 02 Termo Potus

**Material:** Acero inoxidable

**Medida:** 14 x 7 cm diámetro

**Impresión:** Tampografía y Grabado Láser.

Área de Impresión: 4.5 x 3.5 cm

- Capacidad: 580 ml
- Sistema de doble pared al vacío.
- Insertable al auto.
- Base antiderrapante
- Tapa a presión y popote con boquilla de silicón
- Colores: Blanco y Negro.



### TH 01 Termo Insertable

**Material:** Acero inoxidable con pared superior de PP.  
**Medida:** 14.5 x 8.5 cm.

**Impresión:** Tampografía y Grabado Láser  
 Área de Impresión: 5 x 4 cm.

- Capacidad: 470 ml.
- Doble pared: interior plástico y exterior acero.
- Insertable al auto.
- Tapa a presión con lengüeta deslizable.
- Colores: Blanco, Negro y Plata



### TH 03 Termo Yuca

**Material:** Acero inoxidable  
**Medida:** 19.5 x 7 cm diámetro

**Impresión:** Tampografía y Grabado Láser  
 Área de Impresión: 3 x 3 cm.

- Capacidad: 480 ml.
- Sistema de doble pared al vacío.
- Insertable al auto.
- Tapa con botón de cierre automático
- Colores: Negro





## TH 04 Termo Koa

**Material:** Acero inoxidable

**Medida:** 20 x 6 cm diámetro

**Impresión:** Tampografía y Grabado Láser.

Área de Impresión: 3 x 3 cm

- Capacidad: 480 ml.
- Sistema de doble pared al vacío.
- Tapa en rosca con lengüeta de cierre a presión
- Colores: Blanco y Negro.



### TH 05 Termo Arce

**Material:** Acero inoxidable  
**Medida:** 26 x 7.5 cm diámetro

**Impresión:** Tampografía y Grabado láser  
 Área de Impresión: 4 x 3 cm



- Capacidad: 750 ml.
- Doble pared selladas al vacío lo que posibilita mantener la temperatura fría o caliente por más tiempo.
- Fabricado con grado alimenticio.
- Elegante terminado glitter
- Contiene infusor interior para té.
- Tapa en rosca con asa giratoria de silicón
- Colores: Azul, Negro y Rosa



### TH 06 Termo Pomelo

**Material:** Acero inoxidable  
**Medida:** 19.7 x 10 cm diámetro

**Impresión:** Tampografía y Grabado Láser.  
 Área de Impresión: 3.5 x 3.5 cm



- Capacidad : 887 ml.
- Sistema de doble pared al vacío.
- Insertable al auto.
- Tapa con cierre a presión.
- Colores : Negro y Plata





### TH 07 Termo Vitex

**Material:** Acero inoxidable

**Medida:** 17.5 X 8.8 cm

**Impresión:** Tampografía y Grabado Láser.

Área de Impresión: 3 x 3 cm

- Capacidad: 591 ml.
- Sistema de doble pared al vacío.
- Tapa con cierre a presión.
- Colores: Blanco, Negro y Plata



## TH 08 Termo Alcatraz

**Material:** Acero inoxidable

**Medida:** 16.8 x 6.9 cm. diámetro

**Impresión:** Tampografía y Grabado Láser.

Área de Impresión: 3 x 2 cm.

- Capacidad: 510 ml.
- Sistema de doble pared al vacío.
- Tapa en rosca con lengüeta de cierre a presión.
- Colores: Blanco y Negro.



## TH 09 Termo Aloe

**Material:** Acero inoxidable

**Medida:** 20 x 7 cm diámetro

**Impresión:** Tampografía y Grabado Láser.

Área de Impresión: 3 x 2 cm

- Capacidad: 600 mL
- Sistema de doble pared al vacío.
- Tapa en rosca con popote insertado y protección de goteo
- Colores: Blanco, Negro y Rosa.



## TH 10 Termo Draco

**Material:** Acero inoxidable

**Medida:** 24.5 x 7 cm diámetro

**Impresión:** Tampografía y Grabado Láser

Área de Impresión: 3.5 x 3.5 cm

- Capacidad: 600 mL.
- Sistema de doble pared al vacío.
- Tapa en rosca con cierre hermético.
- Resistente aro para sujetar.
- Colores: Negro y blanco



## TH 11 Termo Citrón

**Material:** Acero inoxidable

**Medida:** 23.8 x 9 cm diámetro

**Impresión:** Tampografía y Grabado Láser

Área de Impresión: 3.5 x 3.5 cm

- Capacidad: 950 ml.
- Sistema de doble pared al vacío.
- Tapa en rosca con cierre hermético.
- Resistente correa sujetadora con pivote rotatorio.
- Colores: Plata



## TH 12 Termo Roble

**Material:** Acero inoxidable

**Medida:** 23 x 7 cm diámetro

**Impresión:** Tampografía y Grabado Láser

Área de Impresión: 3 x 3 cm

- Capacidad : 600 ml.
- Sistema de doble pared al vacío.
- Tapa en rosca con cierre hermético.
- Correa de silicón para sujetar.
- Detalle de lámina de bambú en tapa.
- Colores : Negro





### TH 13 Termo Ambar

**Material:** Acero inoxidable

**Medida:** 19.5 x 7.4 cm diámetro

**Impresión:** Tampografía y Grabado Láser

Área de Impresión: 3 x 3 cm

- Capacidad: 550 ml.
- Sistema de doble pared al vacío.
- Tapa de bamboo con cierre en rosca y correa para sujetar
- Colores: Blanco y Negro



## TH 14 Termo Sahuaro

**Material:** Acero inoxidable

**Medida:** 29 x 8.5 cm diámetro.

**Impresión:** Tampografía y Grabado Láser.

Área de Impresión: 3.5 x 3.5 cm

- Capacidad: 750 ml.
- Sistema de doble pared al vacío.
- Tapa en rosca con cierre hermético y boquilla corta con tapón.
- Resistente aro sujetador con pivote rotatorio.
- Colores: Negro.



## TH 15 Termo Salix

**Material:** Acero inoxidable

**Medida:** 24.8 x 7 cm diámetro

**Impresión:** Tampografía y Grabado Láser.

Área de Impresión: 3.5 x 3.5 cm

- Capacidad: 600 mL.
- Sistema de doble pared al vacío.
- Tapa en rosca con cierre hermético.
- Correa trenzada en tapa para sujetar
- Colores: Blanco y Negro.



## TH 16 Termo Berza

**Material:** Acero inoxidable

**Medida:** 25.5 x 6.5 cm diámetro

**Impresión:** Tampografía y Grabado Láser.

Área de Impresión: 3.5 x 3.5 cm

- Capacidad: 500 ml.
- Sistema de doble pared al vacío.
- Tapa en rosca con cierre hermético y cavidad para almacenaje.
- Base removible que funciona como taza
- Doble correa (larga y corta) con argolla arnés para sujetar
- Colores: Negro y Plata.



## TH 17 Termo Fagus

**Material:** Acero inoxidable con pared interior de PP.

**Medida:** 17 x 7.7 cm diámetro

**Impresión:** Tampografía y Grabado Láser.

Área de Impresión: 2.5 x 2.5 cm

- Capacidad: 500 ml.
- Doble pared : interior plástico y exterior acero.
- Tapa con lengüeta deslizable y cierre hermético.
- Incluye popote con boquilla flexible.
- Colores: Blanco, Gris y Rosa.



## TH 18 Termo Rudo

**Material:** Acero inoxidable.

**Medida:** 23 x 7 cm diámetro

**Impresión:** Tampografía y Grabado Láser

Área de Impresión: 3.5 x 3.5 cm

- Capacidad: 560 ml
- Sistema de doble pared al vacío.
- Tapa en rosca con cierre hermético.
- Colores: Negro





## TH 19 Termo Bamboo

**Material:** Acero inoxidable.

Aplicación exterior en lámina de bamboo.

**Medida:** 20 x 6.5 cm diámetro

**Impresión:** Tampografía y Grabado Láser.

Área de Impresión: 2.5 x 2.5 cm

- Capacidad: 450 ml.
- Sistema de doble pared al vacío.
- Tapa en rosca con cierre hermético.
- Contiene infusor interior para té
- Colores: Natural



## TH 20 Termo Biloba

**Material:** Acero inoxidable.

**Medida:** 20 x 6 cm diámetro

**Impresión:** Tampografía y Grabado Láser

Área de Impresión: 3 x 3 cm

- Capacidad: 500 ml.
- Sistema de doble pared al vacío.
- Tapa en rosca con cierre hermético.
- Colores: Blanco, Negro y Plata





## TH 22 Termo Peral

**Material:** Acero inoxidable

**Medida:** 19.5 x 8.3 cm diámetro

**Impresión:** Tampografía y Grabado Láser.

Área de Impresión: 2.5 x 2.5 cm.

- Capacidad : 550 ml.
- Sistema de doble pared al vacío.
- Tapa en rosca con boquilla y cierre hermético.
- Práctica correa para sujetar
- Colores: Negro.



## TH 23 Botella Lima

**Material:** Vidrio

**Medida:** 25 x 6.7 cm diámetro

**Impresión:** Tampografía y Grabado Láser.

Área de Impresión: 4 x 3 cm

- Capacidad: 750 ml.
- Funda protectora antiderrapante en base
- Tapa en rosca con lengüeta para sujetar
- Colores: Transparente



## TH 24 Termo Sabino

**Material:** Acero inoxidable

**Medida:** 23.8 x 9 cm diámetro

**Impresión:** Tampografía y Grabado Láser.

Área de Impresión: 3.5 x 3.5 cm

- Capacidad: 1 lt.
- Sistema de doble pared al vacío.
- Tapa en rosca con asa rotativa, boquilla deslizable y popote.
- Funda protectora antiderrapante en base
- Colores: Blanco y Negro





## TH 25 Termo Amaranto

**Material:** Acero inoxidable  
**Medida:** 26 x 9.9 cm diámetro

**Impresión:** Tampografía y Grabado Láser  
 Área de Impresión: 3.3 x 6.5 cm

- Capacidad: 1.17 lt.
- Sistema de doble pared al vacío.
- Tapa en rosca con boquilla deslizable y popote.
- Asa con grip ergonómico.
- Insertable al auto.
- Colores: Azul, Blanco, Negro y Rosa



## TH 26 Termo Bonetero

**Material:** Acero inoxidable

**Medida:** 26 x 7.8 cm diámetro

**Impresión:** Tampografía y Grabado láser

Área de Impresión: 4 x 3 cm

- Capacidad: 750 ml.
- Doble pared selladas al vacío lo que posibilita mantener la temperatura fría o caliente por más tiempo.
- Fabricado con grado alimenticio.
- Terminado en rubber.
- Tapa en rosca con correa de silicón
- Colores: Azul, Blanco, Negro y Vino



## TH 27 Termo Menta

**Material:** Plástico y Acero inoxidable

**Medida:** 19.3 x 9 cm diámetro

**Impresión:** Tampografía, Grabado Láser y Full Color

Área de Impresión: 4 x 3 cm

- Capacidad: 550 ml.
- Doble pared: interior plástico y exterior acero.
- Fabricado con grado alimenticio y libre de BPA
- Insertable al auto.
- Tapa en rosca con orificio para popote.
- Incluye popote.
- Colores: Azul, Beige, Negro y Rosa



## TH 28 Termo Abedul

**Material:** Acero inoxidable  
**Medida:** 24 x 9.5 cm diámetro

**Impresión:** Tampografía, Grabado Láser y Full Color  
 Área de Impresión: 5 x 4.5 cm



- Capacidad: 1.24 lt.
- Doble pared selladas al vacío lo que posibilita mantener la temperatura fría o caliente por más tiempo.
- Fabricado con grado alimenticio.
- Tapa en rosca con asa rotativa y boquilla con tapón
- Colores: Negro y Plata



## TH 29 Termo Nogal

**Material:** Acero inoxidable  
**Medida:** 29.5 x 8.5 cm diámetro

**Impresión:** Tampografía y Grabado Láser  
 Área de impresión: 3 x 2 cm



- Capacidad: 1 lt.
- Doble pared selladas al vacío lo que posibilita mantener la temperatura fría o caliente por más tiempo.
- Fabricado con grado alimenticio.
- Tapa exterior con cierre en rosca, y tapón interno con cierre hermético.
- Contiene canastilla interior para infusiones.
- Correa en curpiel para sujetar.
- Colores: Negro.



## TH 31 Termo Flox

**Material:** Acero inoxidable

**Medida:** 25 x 9.5 cm diámetro

**Impresión:** Tampografía y Grabado Láser

Area de impresión: 3.3 x 6.5 cm

- Capacidad: 1.17 lt.
- Doble pared selladas al vacío lo que posibilita mantener la temperatura fría o caliente por más tiempo.
- Fabricado con grado alimenticio.
- Tapa en rosca con popote plegable
- Asa con grip ergonómico.
- Insertable al auto.
- Colores: Azul, Beige, Rosa y Verde





### TH 30 Termo Batata

**Material:** Acero inoxidable

**Medida:** 16 x 10 cm

**Impresión:** Tampografía y Grabado Láser

Area de impresión: 3 x 2 cm

- Capacidad: 620 ml.
- Sistema de doble pared al vacío.
- Tapa en rosca con cierre hermético.
- Incluye una cuchara foldable.
- Tapa exterior en plástico PP que sirve como tazón adicional.
- Asa sujetadora en material silicón.
- Colores: Gris.

Incluye una cuchara foldable





### TH 35 Set Licorera Coñac

**Material:** Acero inoxidable

**Medida:** 12 x 9 cm.

**Impresión:** Tampografía y Grabado Láser

Área de Impresión: 3.5 x 3.5 cm

- Capacidad: 219 ml.
- Tapa en rosca.
- Incluye embudo y 4 vasos-shot en estuche de curpiel.
- Colores: Negro.



## TH 36 Set Licorera Kahlua

**Material:** Acero inoxidable

**Medida:** 18.5 x 5 cm diámetro

**Impresión:** Tampografía y Grabado Láser.

Área de Impresión: 2 x 2 cm

- Capacidad: 290 ml.
- Práctico en tamaño y diseño apto para viajar.
- Tapa en rosca.
- Funda en curpiel.
- Incluye embudo y 2 vasos-shot.
- Colores: Negro.



# CILINDROS DE PLÁSTICO



## TH 101 Cilindro Cica Sólido

**Material:** Plástico

**Medida:** 22.5 x 8.5 cm.

**Impresión:** Tampografía

Área de Impresión: 4 x 4 cm.

- Capacidad: 800 ml.
- Tapa en rosca con pivote.
- Colores: Amarillo, Azul, Blanco, Rojo y Verde



## TH 107 Cilindro Ficus-Color

**Material:** Plástico

**Medida:** 25.5 x 6.5 cm

**Impresión:** Tampografía y Gota de Resina

Área de Impresión: 8 x 3.8 cm.

- Capacidad: 700 ml.
- Incluye correa de PVC para sujetar.
- Tapa en rosca.
- Colores: Azul, Humo, Naranja, Rojo, Rosa y Verde





## TH 110 Cilindro Ficus 2.0

**Material:** Plástico

**Medida:** 25.5 x 6.5 cm

**Impresión:** Tampografía y Gota de resina

Área de Impresión: 8 x 3.8 cm

- Capacidad : 800 ml.
- Incluye correa de PVC para sujetar.
- Tapa en rosca.
- Colores: Azul, Naranja, Negro, Rojo, Transparente, Verde y Rosa.



## TH 112 Cilindro Abeto

**Material:** Plástico PET

**Medida:** 27.5 x 7.5 cm diámetro.

**Impresión:** Tampografía

Area de impresión: 8 x 3.8 cm

- Capacidad: 1 lt.
- Incluye correa de PVC para sujetar.
- Tapa en rosca.
- Colores: Azul, Naranja, Negro, Rojo, Transparente y Verde.



## TH 116 Cilindro Kiddo

**Material:** Plástico

**Medida:** 18 x 6.8 cm diametro.

**Impresión:** Tampografía, Gota de Resina y Full Color.

Área de Impresión: 3.5 x 3.5 cm

- Capacidad: 500 ml.
- Incluye correa de PVC para sujetar.
- Tapa en rosca.
- Colores: Azul, Humo, Naranja, Rojo, Rosa, Transparente y Verde.



### TH 117 Cilindro Kiddo Color

**Material:** Plástico

**Medida:** 18 x 6.8 cm diametro.

**Impresión:** Tampografía, Gota de Resina y Full Color.

Área de Impresión: 3.5 x 3.5 cm

- Capacidad: 500 ml.
- Incluye correa de PVC para sujetar.
- Tapa en rosca.
- Colores: Azul, Humo, Naranja, Rojo, Rosa, Transparente y Verde.



# JARRAS

## TH 50 Anfora Lilo

**Material:** Plástico PET

**Medida:** 26 x 18 cm.

**Impresión:** Tampografía

Área de Impresión: 7 x 7 cm.

- Capacidad: 1.8 ml.
- Sistema interior para infusiones.
- Tapa en rosca con cierre hermético.
- Boquilla corta con tapón a presión
- Colores: Humo



## TH 51 Jarrilla Alamo

**Material:** Acero Vitrificado

**Medida:** 15.5 x 10 cm

**Impresión:** Tampografía y Grabado Láser

Área de Impresión: 4.5 x 2.5 cm

- Capacidad: 600 ml.
- Material 100% libre de toxinas.
- Colores: Blanco.



## TH 52 Jarra térmica Curry

**Material:** Acero inoxidable

**Medida:** 19.5 x 9.5 cm diámetro

**Impresión:** Tampografía y Grabado láser

Área de Impresión: 4 x 4 cm

- Capacidad : 800 ml.
- Sistema de doble pared al vacío.
- Tapa en rosca con cierre hermético.
- Botón a presión que abre la boquilla para servir.
- Cómoda asa curvaada para sostener.
- Colores: Blanco y Negro.



# TARROS, VASOS Y TAZAS



## TH 202 Tarro Encino

**Material:** Acero inoxidable

**Medida:** 11.5 x 8.8 cm diámetro

**Impresión:** Tampografía y Grabado Láser

Área de Impresión: 3.5 x 3 cm

- Capacidad: 350 ml
- Sistema de doble pared al vacío.
- Tapa con cierre a presión y lengüeta deslizable.
- Colores: Blanco y Negro



## TH 203 Vaso Alpino

**Material:** Acero inoxidable

**Medida:** 9.8 x 7 cm

**Impresión:** Tampografía y Grabado Láser

Área de Impresión: 3.5 x 3 cm

- Capacidad : 286 ml.
- Sistema de doble pared al vacío.
- Tapa con cierre a presión.
- Base en corcho.
- Colores: Negro





## TH 207 Vaso Lantana

**Material:** Acero Inoxidable

**Medida:** 11 x 7.5 cm

**Impresión:** Tampografía y Grabado Láser

Área de Impresión: 3 x 3 cm

- Capacidad: 354 ml.
- Sistema de doble pared al vacío.
- Tapa con cierre a presión.
- Colores: Blanco, Negro y Plata.



## TH 208 Vaso Capuchino

**Material:** Vidrio

**Medida:** 11 x 8.5 cm diámetro

**Impresión:** Tampografía

Área de Impresión: 3 x 2 cm

- Capacidad : 350 ml
- Manga protectora en curpiel.
- Incluye popote.
- Tapa con lengüeta en cierre a presión.
- Colores: Café



## TH 216 Vaso Argán

**Material:** Acero inoxidable

**Medida:** 10.7 x 8.4 cm dia

**Impresión:** Tampografía y Grabado Láser

Área de Impresión: 4 x 3.5 cm

- Capacidad: 255 ml.
- Sistema de doble pared al vacío.
- Tapa con cierre a presión y lengüeta deslizable.
- Colores: Blanco y Negro



## TH 217 Vaso Guaraná

**Material:** Vidrio

**Medida:** 11 x 8.5 cm diámetro

**Impresión:** Tampografía.

Area de impresión: 3 x 2 cm

- Capacidad: 350 ml.
- Manga protectora de silicón.
- Incluye popote.
- Tapa con lengüeta en cierre a presión.
- Colores: Manga negra.



## TH 219 Vaso Cherry

**Material:** Acero inoxidable

**Medida:** 12.3 x 8 cm diámetro.

**Impresión:** Tampografía y Grabado Láser

Área de Impresión: 2.5 x 2.5 cm

- Capacidad: 300 ml.
- Sistema de doble pared al vacío.
- Tapa con cierre en rosca y de lengüeta a presión.
- Colores: Blanco, Negro y Café.



## TH 222 Vaso Trébol

**Material:** Acero inoxidable

**Medida:** 20 x 9 cm diámetro.

**Impresión:** Tampografía y Grabado Láser

Area de impresión: 8 x 2.5 cm

- Capacidad: 650 ml.
- Sistema de doble pared al vacío
- Incluye práctico popote con tope
- Tapa en rosca con cierre a presión.
- Colores: Blanco y Negro.





## TH 218 Taza Maple

**Material:** Acero inoxidable

**Medida:** 11 x 8.5 cm diámetro.

**Impresión:** Tampografía y Grabado Láser

Área de impresión: 3 x 2 cm

- Capacidad: 350 mL.
- Sistema de doble pared al vacío.
- Tapa con cierre a presión y lengüeta deslizable.
- Colores: Blanco y Negro.



## TH 220 Taza Quinoa

**Material:** Cerámica y vidrio

**Medida:** 9 x 8 cm diámetro

**Impresión:** Serigrafía y Grabado Láser.

Área de Impresión: 2.5 x 2.5 cm

- Capacidad: 325 ml
  - Tapa de bambú con banda de silicón para cierre a presión.
  - Colores: Blanco y Transparente.
- 



## TH 221 Taza Beluga

**Material:** Vidrio

**Medida:** 11 x 8 cm diámetro

**Impresión:** Serigrafía y Grabado Láser.

Área de Impresión: 2 x 2 cm

- Capacidad: 235 ml
  - Tapa de bambú con banda de silicón para cierre a presión.
  - Colores: Transparente.
- 



## TH 204 Tazón Volca

**Material:** Cerámica y tapa de silicón

**Medidas:** 10 x 8.8 cm

**Impresión:** Serigrafía

Área de Impresión: 4 x 3.5 cm

- Capacidad: 350 mL.
- Apto para microondas.
- Tapa de silicón ajustable.
- Colores: Amarillo, Azul, Negro, Rojo, Rosa y Verde



## TH 205 Taza Olivo

**Material:** Acero Vitrificado

**Medida:** 9 x 8 cm. diámetro

**Impresión:** Tampografía y Grabado Láser

Área de Impresión: 2.5 x 2.5 cm

- Capacidad: 360 ml.
- Material 100% libre de toxinas
- Colores: Blanco y Negro





### TH 214 Set Coffee Husk



**Material:** 40% cáscara de café y 60% plástico PP.

**Medida:** Vaso: 11.5 x 5.5 cm diámetro.

Block: 19 x 14 cm Bolígrafo: 14 x 1 cm

**Impresión:** Tampografía y Grabado Láser.

Área de Impresión: Vaso: 3 x 3 cm.

Block: 5.5 x 4 cm. Bolígrafo: 4 x 0.5 cm

- Incluye vaso con tapa para café, block de notas con argollas y bolígrafo
- Capacidad vaso: 350 ml. Block: 60 hojas rayadas y cierre en elástico
- Colores: Café

### TH 215 Set Trigal



**Material:** 40% vara de trigo y 60% plástico PP

**Medida:** Vaso: 11.5 x 5.5 cm diámetro.

Block: 19 x 14 cm. Bolígrafo: 14 x 1 cm.

**Impresión:** Tampografía y Grabado Láser.

Área de Impresión: Vaso: 3 x 3 cm.

Block: 5.5 x 4 cm. Bolígrafo: 4 x 0.5 cm

- Incluye vaso con tapa para café, block de notas con argollas y bolígrafo
- Capacidad vaso: 350 ml. Block: 60 hojas rayadas y cierre en elástico.
- Colores: Natural

## TH 201 Vaso Latte

**Material:** Plástico

**Medida:** 14.4 x 6.2 cm

**Impresión:** Tampografía

Área de Impresión: 4 x 4 cm

- Capacidad : 600 ml.
- Tapa de plástico ajustable.
- Colores: Azul, Blanco, Naranja, Negro, Rojo y Verde





### TH 210 Vaso Cocotero

**Material:** Plástico  
**Medida:** 14 x 6.3 cm

**Impresión:** Tampografía  
 Área de Impresión: 4.5 x 4.5 cm

- Capacidad: 560 ml.
- Incluye tapa y popote
- Colores: Azul, Transparente, Rojo y Verde



### TH 211 Vaso Cocotero Color

**Material:** Plástico  
**Medida:** 14 x 6.3 cm

**Impresión:** Tampografía  
 Área de Impresión: 4.5 x 4.5 cm

- Capacidad: 560 ml.
- Incluye tapa y popote
- Colores: Azul, Transparente, Rojo y Verde



# BEBIDAS LIMITED

## TH 21 Termo Maracuyá

**Material:** Vidrio

**Medida:** 18.5 x 7 cm diámetro

**Impresión:** Tampografía y Grabado Láser.

Área de Impresión: 3 x 2 cm

- Capacidad: 230 mL.
- Doble pared de vidrio templado.
- Tapa en rosca con cierre hermético.
- Contiene infusor interior para té.
- Colores: Natural



## TH 111 Termo Ródano

**Material:** Aluminio

**Medida:** 22.5 x 6.5 cm diámetro

**Impresión:** Tampografía y Grabado Láser.

Área de Impresión: 3 x 2 cm

- Capacidad: 540 mL.
- Tapa en rosca con correa de silicón para sujetar.
- Colores: Azul, Negro, Rojo y Verde.



## TH 100 Cilindro Kava

**Material:** Plástico

**Medida:** 27 x 6.5 cm

**Impresión:** Tampografía

Área de Impresión: 5 x 3.5 cm.

- Capacidad : 800 mL.
- Sistema interior para infusiones.
- Tapa en rosca con cierre hermético.
- Boquilla corta con tapón a presión
- Colores: Humo



## TH 115 Cilindro Soja

**Material:** Plástico y Silicón.

**Medida:** 24 x 7 cm

**Impresión:** Tampografía y Grabado Láser.

Área de Impresión: 3 x 3 cm

- Capacidad: 850 ml.
- Práctico sistema para introducir hielos.
- Tapa en rosca con correa de silicón para sujetar.
- Funda térmica de silicón.
- Colores: Blanco y Negro



## TH 18 Vaso Brody

**Material:** PP

**Medida:** 20 x 6.4 cm.

**Impresión:** Tampografía

Área de Impresión: 3 x 3 cm.

- Capacidad: 480 ml
- Doble pared.
- Colores: Azul, Blanco, Negro, Rojo y Rosa



## TH 102 Cilindro Cica Traslúcido

**Material:** Plástico

**Medida:** 22.5 x 8.5 cm.

**Impresión:** Tampografía

Área de Impresión: 4 x 4 cm.

- Capacidad: 800 ml.
- Colores: Amarillo, Azul, Humo, Rojo y Verde



### TH 104 Cilindro Ebanó Sólido

**Material:** Plástico

**Medida:** 23.5 x 8 cm.

**Impresión:** Tampografía

Área de Impresión: 4 x 4 cm.

- Capacidad: 800 ml
- Colores: Amarillo, Azul, Blanco, Rojo y Verde



### TH 105 Cilindro Ebanó Traslúcido

**Material:** Plástico

**Medida:** 23.5 x 8 cm.

**Impresión:** Tampografía

Área de Impresión: 4 x 4 cm.

- Capacidad: 800 ml
- Colores: Amarillo, Azul, Humo, Rojo y Verde



### TH 106 Cilindro Agave

**Material:** Plástico

**Medida:** 23.5 x 7.5 cm

**Impresión:** Tampografía y Serigrafía

Área de Impresión: 4 x 3 cm

- Capacidad: 750 ml.
- Práctica tapa con diseño para sujetar. Popote integrado.
- Colores: Azul, Humo, Rojo y Verde



## TH 113 Cilindro Junior Color

**Material:** Plástico

**Medida:** 20.5 x 6.5 cm

**Impresión:** Tampografía y Gota de Resina

Área de Impresión: 3.5 x 3 cm

- Capacidad: 500 ml
- Incluye correa de PVC para sujetar.
- Colores: Azul, Humo, Naranja, Rojo, Rosa y Verde



## TH 114 Cilindro Kiwi

**Material:** Plástico con terminado en rubber

**Medida:** 25 x 6.1 cm

**Impresión:** Tampografía

Área de Impresión: 3 x 3 cm.

- Capacidad: 530 ml.
- Práctico sistema para introducir hielos
- Colores: Celeste, Rosa, Rojo y Verde



## TH 209 Vaso Promocional

**Material:** Plástico

**Medida:** 19 x 9.5 cm

**Impresión:** Serigrafía

Área de Impresión: 5 x 4 cm.

- Capacidad: 900 ml
- Colores: Azul, Naranja, Rojo, Transparente y Verde



## TH 206 Taza Romero

**Material:** Acero Vitrificado

**Medida:** 6.5 x 7 cm.

**Impresión:** Tampografía y Grabado Láser

Área de Impresión: 2 x 2 cm

- Capacidad: 100 ml.
- Material 100% libre de toxinas
- Colores: Azul y Verde.



## TH 212 Shot-Tequilero

**Material:** Acero Vitrificado

**Medida:** 4.8 x 4.8 cm diámetro

**Impresión:** Tampografía y Grabado Láser

Área de Impresión: 2 x 2 cm

- Capacidad: 70 ml.
- Material 100% libre de toxinas
- Colores: Blanco y Negro.



## TH 213 Tarro Cervecerero

**Material:** Acero Vitrificado

**Medida:** 13 x 7.5 cm

**Impresión:** Tampografía y Grabado Láser

Área de Impresión: 3 x 3 cm

- Capacidad: 450 ml
- Material 100% libre de toxinas
- Colores: Blanco y Negro.



## TH 306 Card Can-Holder

**Material:** Cartón

**Medida:** 7 cm.

**Impresión:** Tampografía y Serigrafía

Área de Impresión: 3 x 6 cm

- Porta-latas con diseño foldable
- Colores: Azul, Morado, Naranja, Rojo y Verde



# BACKPACKS, BOLSAS, MALETAS Y HIELERAS

Backpacks y Maletas Premium  
Backpacks y Mochilas Casuales  
Hieleras y Térmicos  
Bolsos  
Limited



# BACKPACKS Y MALETAS PREMIUM

## MAL 606 Backpack Iniesta

**Material:** PU Coating

**Medida:** 55 x 35 cm

**Impresión:** Serigrafía

Área de Impresión: 12 x 6 cm

- Doble bolsillo al frente con cierre en zipper.
- Cierre superior en hebilla ajustable
- Impermeable al agua
- Banda posterior que conecta al sistema trolley de equipajes.
- Correas ajustables y acojinadas.
- Asa corta de mano
- Compartimentos interiores para laptop y gadgets
- Colores: Azul y Gris



¡ Resistente  
al agua !



## MAL 607 Backpack Kato

**Material:** Polyester

**Medida:** 45 x 30 x 16 cm

**Impresión:** Serigrafía

Área de Impresión: 8 x 8 cm

Llavero: 8 x 1.5 cm

- Salida lateral para usb y para audífonos.
- Amplio compartimento al frente con cierre en zipper.
- Impermeable al agua
- Banda posterior que conecta al sistema trolley de equipajes.
- Correas ajustables y acojinadas.
- Prácticos bolsillos laterales con cierre ajustable.
- Incluye llavero para personalizar.
- Compartimento interior para laptop.
- Colores: Gris y Negro

## MAL 608 Backpack LeBron

**Material:** Nylon Waterproof

**Medida:** 44 x 29 x 16 cm

**Impresión:** Serigrafía

Área de Impresión: 9 x 4 cm

- Salida lateral para usb y audífonos.
- Candado de seguridad.
- Asa de mano reforzada con mango de aluminio.
- Amplio compartimento al frente con cierre en zipper.
- Banda posterior que conecta al sistema trolley de equipajes
- Correas ajustables y acojinadas
- Dos compartimentos principales aptos para laptop.
- Colores: Negro

¡ Resistente  
al agua !



## MAL 609 Set maletines Gordon

**Material:** Polyester

**Medida:** Backpack: 43 x 30 x 14 cm

Bolso correa larga: 20 x 20 x 5 cm

Bolso de mano: 18 x 10 x 2 cm

**Impresión:** Serigrafía

Área de Impresión: Backpack: 9 x 4 cm

Bolso: 6 x 3 cm. Bolso de mano 6 x 3 cm

- Incluye Backpack, bolsa correa larga y bolsillo de mano
- Backpack con salida para usb y audifonos.
- Amplio bolsillo frontal con cierre en zipper.
- Correas ajustables y acojinadas
- Compartimento interior para laptop
- Colores: Negro



## MAL 610 Backpack Harden

**Material:** Polyester

**Medida:** 41 x 30 cm diametro

**Impresión:** Serigrafía

Área de Impresión: 10 x 3 cm

- Bolsa exterior con cierre y asa plana.
- Bolsillo interior con cierre en zipper.
- Correa lateral larga ajustable.
- Correas ajustables y acojinadas.
- Compartimento interior para laptop.
- Colores: Café.





## MAL 611 Backpack Duncan

**Material:** Polyester

**Medida:** 44 x 34 x 13 cm

**Impresión:** Serigrafía

Área de Impresión: 8 x 4 cm

- Salida lateral para usb.
- Amplio compartimento lateral con cierre en zipper.
- Doble bolso frontal con cierre en zipper.
- Correas ajustables y acojinadas
- Compartimento interior para laptop y organizadores interiores.
- Colores: Azul y Gris



## MAL 612 Backpack Tiger

**Material:** Polyester y EVA

**Medida:** 43 X 31 X 6 cm

**Impresión:** Serigrafía

Área de Impresión: 8 x 4 cm

- Versátil y funcional: como backpack y/o portafolio.
- Candado de seguridad.
- Asa de mano reforzada con mango de aluminio.
- Banda posterior que conecta al sistema trolley de equipajes.
- Correas ajustables y acojinadas
- Compartimento interior para laptop y organizadores interiores.
- Colores: Gris

Candado de seguridad





## MAL 613 Backpack Johnson

**Material:** Polyester

**Medida:** 42 x 26 x 7.5 cm

**Impresión:** Serigrafía

Área de Impresión: 10 x 5 cm

- Salida lateral para usb.
- Candado de seguridad.
- Asa de mano reforzada y acojinada
- Bolso lateral con cierre en zipper.
- Banda posterior que conecta al sistema trolley de equipajes.
- Correas ajustables y acojinadas
- Compartimento interior para laptop y organizadores interiores.
- Colores: Gris



Salida lateral para usb

## MAL 614 Backpack Ledecky

**Material:** Polyester

**Medida:** 46 x 32 x 28 cm

**Impresión:** Serigrafía

Área de Impresión: 10 x 5 cm

- Versátil y funcional: como backpack y maletín de equipaje.
- Salida lateral para usb.
- Compartimento principal expandible para artículos de viaje.
- Amplio bolso al frente con cierre en zipper.
- Banda posterior que conecta al sistema trolley de equipajes.
- Asa de mano y lateral reforzadas.
- Impermeable al agua.
- Correas ajustables y acojinadas.
- Compartimento especial para laptop.
- Colores: Negro.



¡ Resistente  
al agua !



## MAL 616 Backpack Sampras

**Material:** Polyester

**Medida:** 42 x 26 x 17 cm.

**Impresión:** Serigrafía

Área de Impresión: 10 x 8 cm.

- Bolso frontal con cierre en zipper.
- Asa de mano reforzada y acojinada.
- Un bolsillo lateral con interior térmico; otro bolsillo lateral en tela mesh.
- Correas ajustables y acojinadas.
- Compartimento interior para laptop.
- Colores: Gris



Bolsa lateral  
térmica





## MAL 620 Backpack Hogan

**Material:** Polyester

**Medida:** 52 x 32 x 18 cm

**Impresión:** Serigrafía

Área de Impresión: 7 x 7 cm

Etiqueta : 2.5 x 2.5 cm

- Tres bolsos frontales con cierre en zipper.
- Bolsillos laterales en tela mesh.
- Impermeable al agua.
- Etiqueta al frente para personalizar
- Asa de mano reforzada y acojinada.
- Correas ajustables y acojinadas.
- Compartimento interior para laptop.
- Colores: Negro.



## MAL 622 Backpack Modric

**Material:** Nylon waterproof

**Medida:** 44 x 30 x 15 cm

**Impresión:** Serigrafía

Área de Impresión: 9 x 4 cm

- Amplio compartimento al frente con cierre en zipper.
- Doble bolsillo frontal con detalle de argolla para sujetar.
- Bolsillos laterales.
- Compartimeto posterior con cierre en zipper.
- Salida para audifonos
- Impermeable al agua.
- Correas ajustables y acojinadas.
- Compartimento principal para laptop con organizadores interiores.
- Colores: Negro.





## MAL 623 Backpack Titan

**Material:** Polyester.

**Medida:** 44 x 30 x 14 cm.

**Impresión:** Serigrafía

Área de Impresión: 14 x 9.5 cm.

- Doble bolso al frente con cierre en zipper.
- Asa de mano reforzada y acojinada.
- Bolsillos laterales en tela mesh.
- Correas ajustables y acojinadas
- Compartimento interior para laptop y organizadores interiores.
- Colores: Negro



## MAL 624 Backpack Peyton

**Material:** Polyester.

**Medida:** 46.5 x 33 x 12 cm.

**Impresión:** Serigrafía

Área de Impresión: 13 x 6.5 cm.

- Amplio bolso al frente con cierre.
- Bolsillos laterales con cierre.
- Correas ajustables y acojinadas
- Compartimento interior para laptop y organizadores interiores.
- Colores: Negro





## MAL 625 Backpack Benzema

**Material:** Polyester.

**Medida:** 32 x 19 x 48 cm

**Impresión:** Serigrafía

Área de Impresión: 7 x 4.5 cm

- Doble bolso frontal con cierre en zipper.
- Asa de mano reforzada y acojinada.
- Bolsillos laterales en tela mesh.
- Banda posterior que conecta al sistema trolley de equipajes.
- Correas ajustables y acojinadas.
- Compartimento principal general y especial para laptop.
- Colores: Negro



## MAL 627 Backpack Murray

**Material:** Polyester.

**Medida:** 42 x 28 x 13 cm

**Impresión:** Serigrafía

Área de Impresión: 13 x 4 cm.

Etiqueta : 3 x 1.5 cm

- Salida lateral para usb.
- Dos amplios bolsos al frente con cierre en zipper.
- Detalle superior con argolla.
- Etiqueta inferior para personalizar
- Base en terminado curpiel.
- Bolsillos laterales con cierre.
- Correas ajustables y acojinadas
- Compartimento interior para laptop.
- Colores: Gris





## MAL 701 Maletín deportivo Oblak

**Material:** Polyester

**Medida:** 46 x 25 x 28 cm

**Impresión:** Serigrafía

Área de Impresión: 10 x 5 cm

- Bolso al frente con cierre en zipper.
- Compartimento inferior con cierre en zipper.
- Correa corta con cierre en velcro.
- Correa larga ajustable.
- Colores: Negro.



## MAL 702 Maletín deportivo Travis

**Material:** Polyester elastano

**Medida:** 47 x 36 x 23 cm

**Impresión:** Serigrafía

Área de Impresión: 10 x 5 cm

- Bolso al frente con cierre en zipper.
- Compartimento inferior con cierre en zipper.
- Impermeable al agua.
- Banda posterior que conecta al sistema trolley de equipajes
- Correa corta.
- Correa larga ajustable.
- Colores: Gris



¡ Resistente  
al agua !



## MAL 703 Maletin deportivo Fury

**Material:** Taslan

**Medida:** 48 x 36 x 26 cm

**Impresión:** Serigrafía

Área de Impresión: 12 x 7 cm

- Compartimentos interiores en tela mesh.
- Impermeable al agua.
- Correa corta
- Colores: Beige



¡ Resistente  
al agua !



# BACKPACKS Y MOCHILAS CASUALES

## MAL 205 Backpack Durant

**Material:** Polyester

**Medida:** 47 x 32 x 15 cm

**Impresión:** Serigrafía

Área de Impresión: 6 x 5 cm

- Compartimento principal con cierre en correa ajustable.
- Bolsillos laterales en tela mesh.
- Compartimento inferior independiente con cierre en zipper.
- Impermeable al agua.
- Colores: Negro



¡ Resistente  
al agua !





### MAL 206 Backpack Bikila

**Material:** Polyester

**Medida:** 43 x 34 x 15 cm

**Impresión:** Serigrafía

Área de Impresión: 6 x 5 cm

- Compartimento principal con cierre en correa ajustable.
- Alforjas laterales con cierre en zipper y bolsillos adicionales en mesh.
- Práctico compartimento inferior con cierre en zipper.
- Impermeable al agua.
- Colores: Azul y Negro.



## MAL 217 Backpack Jones

**Material:** Polyester

**Medida:** 41.5 x 25.5 x 11 cm

**Impresión:** Serigrafía.

Área de Impresión: 6 x 5 cm

- Amplio compartimento al frente con cierre en zipper.
- Bolsillos laterales en tela mesh.
- Correas ajustables y acojinadas.
- Compartimento interior para laptop
- Colores: Gris





## MAL 221 Mochila Usain

**Material:** Polyester

**Medida:** 43 x 33.5 cm

**Impresión:** Serigrafía.

Área de Impresión: 15 x 5 cm

- Cierre con jareta ajustable.
- Azul, Negro, Rojo y Verde.



## MAL 208 Maletín Falcao

**Material:** Nylon con revestimiento de PU

**Medida:** 30 x 23 x 8 cm

**Impresión:** Serigrafía y Tampografía

Área de Impresión: 9 x 4 cm

Etiqueta: 4 x 1.5 cm

- Organizadores interiores y compartimento para tablet.
- Bolsillo al frente y posterior con cierre en zipper.
- Cierres laterales en hebilla
- Impermeable al agua.
- Incluye llavero interior.
- Etiqueta al frente para personalizar.
- Cómoda correa larga ajustable con refuerzo acolchado.
- Colores: Azul y Gris

¡ Resistente  
al agua !



## MAL 520 Crossbody Spitz

**Material:** Polyester

**Medida:** 30 x 24 x 2.2 cm.

**Impresión:** Serigrafía

Área de Impresión: 12 x 5 cm.

- Compartimento al frente con vista para teléfono móvil.
- Correa larga ajustable.
- Colores: Café, Gris y Rojo.



## MAL 521 Bandolera Borg

**Material:** Polyester

**Medida:** 25 x 19 x 7 cm.

**Impresión:** Serigrafía

Área de Impresión: 13 x 3 cm.



- Doble bolso al frente con compartimentos organizadores.
- Compartimento lateral con cierre.
- Asa de mano y correa larga ajustable.
- Colores: Negro



## MAL 522 Bandolera Ronaldo

**Material:** Polyester

**Medida:** 25 x 22.5 x 4.5 cm

**Impresión:** Serigrafía

Área de Impresión: 10 x 3 cm.



- Doble bolso al frente con cierre.
- Compartimento posterior.
- Correa larga ajustable.
- Colores: Café



## MAL 525 Crossbody Robinson

**Material:** Polyester

**Medida:** 26 x 21.5 x 4.5 cm.

**Impresión:** Serigrafía

Área de Impresión: 13 x 5 cm.

- Bolso al frente con cierre.
- Interior con compartimentos organizadores.
- Diseño de porte cruzado.
- Correa larga ajustable.
- Colores: Negro



## MAL 528 Bandolera Baggio

**Material:** Polyester

**Medida:** 27.5 x 20 x 5.5 cm.

**Impresión:** Serigrafía

Área de Impresión: 8 x 5 cm

- Compartimento al frente con cierre.
- Salida para audífonos.
- Correa larga ajustable.
- Colores: Gris



## MAL 529 Bandolera Agasi

**Material:** Polyester

**Medida:** 30 x 23.5 x 4.7 cm.

**Impresión:** Serigrafía

Área de Impresión: 4 x 4 cm.



- Compartimento al frente con cierre.
- Asa de mano y correa larga ajustable.
- Colores: Negro



## MAL 211 Backpack Baylor

**Material:** Polyester elastano.

**Medida:** 30 x 19 x 4 cm

**Impresión:** Serigrafía.

Area de impresión: 4 x 3 cm

Etiqueta: 1 x 1 cm

- Salida lateral para usb.
- Impermeable al agua.
- Asa de mano reforzada y acojinada.
- Compartimento frontal con detalle de argolla y práctico bolsillo con cierre en zipper.
- Etiqueta inferior para personalizar.
- Compartimento interior para tablet.
- Correa en diseño lateral cruzado.
- Colores: Champagne.



## MAL 209 Bandolera Daniels

**Material:** Algodón Oxford

**Medida:** 31 x 17 9 cm

**Impresión:** Serigrafía

Área de Impresión: 4 x 3 cm

- Impermeable al agua.
- Asa corta de mano.
- Compartimento frontal para guardar bebidas con cierre en jareta ajustable.
- Bolsillo al frente con cierre en zipper.
- Organizadores interiores y compartimento para tablet.
- Correa en diseño lateral cruzado.
- Colores: Gris



## MAL 218 Cangurera Bekele

**Material:** Nylon waterproof

**Medida:** 28 x 14 x 10 cm

**Impresión:** Serigrafía

Área de Impresión: 2 x 2 cm

- Impermeable al agua
- Correa ajustable a cintura y/o pecho
- Múltiples compartimentos
- Colores: Gris y Negro



## MAL 219 Sport Bag

**Material:** Nylon

**Medida:** 25 x 9 cm.

**Impresión:** Tampografía

Área de Impresión: 12 x 5.5 cm.

- Bolsa ajustable a la cintura.
- Compartimento para celular y salida para audífonos.
- Colores: Azul, Negro, Rojo y Verde



## MAL 220 Cangurera Rodman

**Material:** Nylon.

**Medida:** 25.5 x 11 cm

**Impresión:** Serigrafía

Área de Impresión: 7 x 2 cm

- Salida para audífonos.
- Impermeable al agua.
- Parte posterior reforzada y acojinada.
- Doble compartimento interior.
- Correa ajustable a la cintura.
- Colores: Azul, Gris y Rojo.



## MAL 222 Cangurera Randy

**Material:** Polyester

**Medida:** 17 x 13 x 4.5 cm

**Impresión:** Serigrafía

Área de impresión: 9 x 6 cm

- Impermeable al agua.
- Bolsillo posterior con cierre en zipper.
- Correa larga ajustable.
- Colores: Azul, Beige y Rosa



## MAL 223 Cangurera O'Neal

**Material:** Polyester Oxford

**Medida:** 32 x 13 x 4 cm

**Impresión:** Serigrafía.

Área de impresión: 4 x 3 cm

- Bolsillo al frente y posterior con cierre en zipper.
- Correa ajustable a cintura y/o pecho.
- Colores: Negro



## MAL 225 Cangurera Vettel

**Material:** Lona de algodón

**Medida:** 22 x 12 x 1 cm

**Impresión:** Serigrafía

Área de Impresión: 5 x 2 cm

- Impermeable al agua
- Correa ajustable a cintura
- Colores: Negro



# HIELERAS Y TÉRMICOS



## MAL 108 Lonchera Lombardi

**Material:** Lino

**Medida:** 30 x 21 x 12 cm

**Impresión:** Serigrafía y Grabado Láser.

Área de Impresión: 8 x 5 cm.

Etiqueta: 3 x 2.5 cm

- Interior térmico insulated.
- Bolsillos laterales en tela mesh.
- Etiqueta frontal para personalizar.
- Correa larga ajustable
- Asa de mano reforzada y acojinada
- Colores: Gris



## MAL 112 Lonchera Brady

**Material:** Polyester  
**Medida:** 31 x 22 x 14 cm

**Impresión:** Serigrafía.  
**Área de Impresión:** 10 x 3 cm. **Etiqueta:** 3 x 2.5 cm

- Práctico sistema de doble compartimento con cierre en zippers.
- Interiores térmicos insulated.
- Correa larga ajustable.
- Bolsa frontal con cierre y bolsa posterior en tela mesh
- Colores: Gris.





## MAL 110 Lonchera Bruce

**Material:** Polyester

**Medida:** 30 x 25 x 13 cm

**Impresión:** Serigrafía.

Área de Impresión: 8 x 6 cm

- Interior térmico insulated.
- Bolsillos laterales en tela mesh.
- Bolso frontal con cierre en zipper.
- Correa larga ajustable.
- Colores: Gris



## MAL 104 Lonchera Kilian

**Material:** Polyester

**Medida:** 40 x 24 x 16 cm

**Impresión:** Serigrafía

Área de Impresión: 8 x 5 cm

Etiqueta : 4.5 x 3 cm

- Interior térmico insulated.
- Amplio bolsillo al frente con cierre y divisiones interiores insulated.
- Bolsillos laterales.
- Correas ajustables tipo backpack.
- Etiqueta frontal para personalizar
- Colores: Negro



## MAL 106 Lonchera Hazard

**Material:** Polyester

**Medida:** 29 x 15.5 x 37 cm

**Impresión:** Serigrafía

Área de Impresión: 15 x 5 cm

- Interior térmico insulated.
- Amplio bolsillo al frente con cierre.
- Bolsillos laterales en tela mesh.
- Correas ajustables tipo backpack.
- Asa corta de mano.
- Colores: Negro



## MAL 113 Lonchera Hamilton

**Material:** Polyester

**Medida:** 37 x 28 x 11.5 cm

**Impresión:** Serigrafía.

Área de Impresión: 10 x 3 cm

- Interior térmico insulated.
- Doble bolso frontal con cierre en zipper.
- Bolsillos laterales en tela mesh.
- Correas ajustables tipo backpack.
- Colores: Negro





### MAL 111 Lonchera Owens

**Material:** Polyester

**Medida:** 39 x 29 x 13 cm.

**Impresión:** Serigrafía.

Área de Impresión: Frente: 8 x 8 cm.

Tapa: 13 x 8 cm.

- Interior térmico.
- Correas ajustable tipo backpack.
- Bolsillos laterales en tela mesh
- Colores: Gris y Negro.



## MAL 105 Picnic Bag

**Material:** Polyester

**Medida:** 25.5 x 22.5 x 13 cm

**Impresión:** Serigrafía y Grabado Láser

Área de Impresión: 10 x 3 cm

Etiqueta : 3.5 x 1 cm

- Interior en aluminio insulado.
- Etiqueta frontal para personalizar.
- Cierre en velcro.
- Colores: Gris y Negro.



## MAL 116 Lonchera Evans

**Material:** Polyester.

**Medida:** 22. x 19.5 x 16 cm

**Impresión:** Serigrafía y Grabado Láser.

Area de impresión: 5 x 2 cm

Etiqueta: 2. x 1.5 cm

- Interior en aluminio insulado.
- Etiqueta frontal para personalizar.
- Compartimento posterior con cierre en zipper.
- Asa de mano plana y correa larga ajustable.
- Colores: Gris





## MAL 117 Lunchera Dressel

**Material:** Polyester.

**Medida:** 25 x 22 x 15.5 cm

**Impresión:** Serigrafía y Grabado Láser

Area de impresión: 9 x 3 cm

Etiqueta: 3 x 1.5 cm

- Interior en aluminio aislado.
- Etiqueta frontal para personalizar.
- Bolsa al frente con cierre en zipper.
- Bolsillos laterales en tela mesh.
- Asa de mano plana y correa larga ajustable.
- Colores: Gris



## MAL 10 Bio Hand-Bag

**Material:** Yute

**Medida:** 30 x 30 x 19 cm.

**Impresión:** Serigrafía.

Área de Impresión: 15 x 15 cm.

- Bolso con fuelle y asa de algodón de 38 cm.
- Interior con PP laminado.
- Colores: Natural.



## MAL 114 Lonchera Milton

**Material:** Lino

**Medida:** 25 x 17 x 18 cm

**Impresión:** Serigrafía.

Área de Impresión: 12 x 5 cm

- Interior insulated.
- Handle reinforced and padded
- Colors: Grey



## MAL 115 Lonchera Luca

**Material:** Polyester

**Medida:** 28 x 29 x 18 cm

**Impresión:** Serigrafía

Área de Impresión: 10 x 5 cm

- Interior thermal insulated.
- Exterior compartment.
- Side pockets in mesh fabric
- Colors: Black



## MAL 101 Lonchera Markova

**Material:** Polyester

**Medida:** 27 x 22.5 cm.

**Impresión:** Serigrafía y Grabado Láser.

Área de Impresión: 12 x 5 cm.

Etiqueta: 2.5 x 1.5 cm

- Interior insulated.
- Closure in zipper and buckle.
- Label for personalization.
- Colors: Blue, Black, Red and Green



## MAL 109 Lonchera Halep

**Material:** Neopreno  
**Medida:** 24 x 16 cm diámetro

**Impresión:** Serigrafía  
 Área de Impresión: 10 x 3 cm

- Capacidad: 1 six
- Correa larga ajustable
- Colores: Negro



## MAL 102 Dry-Bag Armstrong

**Material:** Polyester  
**Medida:** 35 x 27.5 cm

**Impresión:** Serigrafía.  
 Área de Impresión: 10 x 4 cm

- Llavero arnés para sujetar.
- Capacidad: 5 lt.
- Cierre en borche de hebilla
- Colores: Blanco y Negro



## MAL 118 Lonchera Conors

**Material:** Nylon

**Medida:** 9.45 x 7.87 x 5.51. cm

**Impresión:** Serigrafía

Área de Impresión: 10 x 5 cm

- Interior térmico insulated.
- Bolsillo frontal.
- Colores: Amarillo, Azul, Negro y Rosa





## MAL 119 Lonchera Garnett

**Material:** Nylon

**Medida:** 27 x 25 x 15 cm

**Impresión:** Serigrafía

Área de impresión: 10 x 6 cm

Etiqueta: 4 x 0.5 cm

- Interior térmico insulated y cierre en zipper.
- Bolso frontal y laterales.
- Asa corta con borche a presión
- Etiqueta frontal para personalizar.
- Colores: Azul y Gris



# BOLSAS, BACKPACKS, MALETAS Y HIELERAS LIMITED

## MAL 618 Set maletines Nikola

**Material:** Nylon waterproof

**Medida:** Backpack: 41 x 30 x 12 cm

Bolso correa larga: 20 x 20 x 5 cm

Bolso de mano: 18 x 10 x 2 cm

**Impresión:** Serigrafía

Área de Impresión: Backpack: 9 x 4 cm

Bolso: 6 x 3 cm. Bolso de mano: 6 x 3 cm

- Incluye Backpack, bolsa correa larga y bolsillo de mano
- Backpack con salida para usb y audífonos.
- 3 compartimentos al frente con cierre en zipper.
- Correas ajustables y acojinadas
- Compartimento interior para laptop y organizadores interiores
- Colores: Gris



## MAL 615 Backpack Lewis

**Material:** Polyester

**Medida:** 39 x 29 x 9.5 cm.

**Impresión:** Serigrafía

Área de Impresión: 15 x 10 cm.

- Diseño en tela pattern.
- Versátil y funcional: como backpack y/o portafolio.
- Bolso al frente con remate en curpiel.
- Banda posterior que conecta al sistema trolley de equipajes.
- Correas ajustables y acojinadas
- Compartimento interior para laptop y organizadores interiores.
- Colores: Gris



## MAL 617 Backpack Lance

**Material:** Polyester

**Medida:** 46 x 30 x 16.5 cm

**Impresión:** Serigrafía

Área de Impresión: 12 x 5 cm.

- Diseño en tela pattern.
- Compartimeto interior para laptop.
- Doble Bolso al frente.
- Bolsillos laterales en mesh.
- Colores: Gris.



## MAL 619 Backpack Roger

**Material:** Polyester

**Medida:** 38 x 31 x 7 cm

**Impresión:** Serigrafía

Área de Impresión: 10 x 5 cm

- Doble bolso frontal con cierre en zipper.
- Sujetador inferior para bolígrafo.
- Banda posterior que conecta al sistema trolley de equipajes.
- Correas ajustables y acojinadas
- Compartimento interior para laptop y organizadores interiores.
- Colores: Café



## MAL 308 Porta-documentos Bolt

**Material:** Mezclilla

**Medida:** 37.5 x 29.5 x 3 cm.

**Impresión:** Serigrafía y Bordado

Área de Impresión: 10 x 10 cm.

- Portafolio para laptop y documentos.
- Bolsillos exteriores y correa ajustable.
- Colores: Azul



## MAL 309 Maletín Alfa

**Material:** Polyester

**Medida:** 38.5 x 32 x 9.2 cm.

**Impresión:** Serigrafía.

Área de Impresión: Frontal lateral derecho: 14 x 19 cm.

Frontal lateral izquierdo: 11 x 7 cm.

- Portafolio para laptop.
- Compartimiento exterior para Termo.
- Salida para audífonos.
- Porta-celular.
- Compartimiento para tarjeta y bolígrafo.
- Colores: Azul, Gris, Rojo y Verde



## MAL 212 Backpack Karpov

**Material:** Polyester

**Medida:** 32 x 25 cm

**Impresión:** Serigrafía, Bordado y Grabado Láser

Área de Impresión: 11 x 4 cm

Etiqueta: 4 x 2.5 cm

- Bolso frontal con cierre.
- Etiqueta para personalizar
- Colores: Azul y Gris



## MAL 213 Backpack Powell

**Material:** Polyester

**Medida:** 45 x 26 cm

**Impresión:** Serigrafía, Bordado y Grabado Láser

Área de Impresión: 12 x 7 cm. Etiqueta : 4 x 2.5 cm

- Práctico cierre de alforza y broche.
- Bolso interior.
- Colores: Azul y Gris.



## MAL 214 Backpack Dulko

**Material:** Polyester

**Medida:** 44 x 28 x 10 cm

**Impresión:** Serigrafía

Área de Impresión: 13 x 5 cm

- Salida para audífonos.
- Amplio compartimento al frente con cierre en zipper.
- Bolsas laterales en tela mesh
- Correas ajustables y acojinadas.
- Colores: Café jaspe



## MAL 215 Backpack Neymar

**Material:** Polyester

**Medida:** 41.5 x 14 cm

**Impresión:** Serigrafía y Bordado.

Área de Impresión: 7 x 4 cm

- Bolsillos laterales en tela mesh
- Compartimento interior
- Correas ajustables
- Colores: Azul, Beige, Rojo y Verde



## MAL 107 Lonchera Williams

**Material:** Polyester

**Medida:** 21.3 x 14 x 12.5 cm.

**Impresión:** Serigrafía.

Área de Impresión: Frente: 11 x 5 cm.

Tapa: 10 x 5 cm.

- Interior laminado insulado.
- Compartimento al frente con cierre.
- Correa larga ajustable.
- Colores: Azul, Naranja, Negro, Rojo y Verde



## MAL 01 Bolso Cool

**Material:** Rafia

**Medida:** 30 x 25.5 cm diámetro.

**Impresión:** Serigrafía.

Área de Impresión: 10 x 6 cm.

- Práctico cierre de alforza
- Colores: Azul, Café, Rojo, Rosa y Verde



## MAL 04 Bolsa Desire

**Material:** Rafia

**Medida:** 40 x 33 cm

**Impresión:** Serigrafía

Área de Impresión: 14 x 4 cm

- Botón magnético en cierre
- Colores: Azul, Café, Rojo, Rosa y Verde.



## MAL 14 Yute Bag

**Material:** Yute Non-Woven

**Medida:** 40 x 30 x 10 cm

**Impresión:** Serigrafía.

Área de Impresión: 16 x 10 cm.

- Colores: Amarillo, Azul, Natural, Rojo, Rosa y Verde.



# BOLÍGRAFOS

Bolígrafos Premium  
Bolígrafos Multi-Función  
Bolígrafos de Plástico  
Bolígrafos Eco-Friendly  
Estuches  
Limited



# BOLÍGRAFOS PREMIUM

## BOL 501 Set Bolígrafos Basquiat

**Material:** Metal

**Medida:** 13.7 x 1.2. cm

**Impresión:** Tampografía y Grabado Láser

Área de Impresión: 3.5 x 0.8 cm

- Juego de bolígrafo y roller ball.
- Incluye caja de presentación.
- Colores: Negro.



## BOL 503 Set Bolígrafos Lennon

**Material:** Metal

**Medida:** 13.7 x 0.8 cm

**Impresión:** Tampografía y Grabado Láser  
Área de Impresión: 3.5 x 0.6 cm

- Juego de bolígrafo y roller ball.
- Incluye caja de presentación.
- Colores: Negro.



## BOL 502 Set Bolígrafos Klee

**Material:** Metal

**Medida:** 13.7 x 1 cm.

**Impresión:** Tampografía y Grabado Láser

Área de Impresión: 3.5 x 0.8 cm.

- Juego de bolígrafo y roller ball.
- Detalle de curpiel en tapas.
- Incluye caja de presentación.
- Colore: Plata



## BOL 504 Set Bolígrafos Degraaf

**Material:** Metal.

**Medida:** 13.7 x 0.8 cm

**Impresión:** Tampografía y Grabado Láser

Área de Impresión: 3.5 x 0.6 cm

- Juego de bolígrafo y roller ball.
- Incluye caja de presentación.
- Colores: Negro





## BOL 505 Set Bolígrafo Pissarro

**Material:** Metal con terminado en lámina de bambú

**Medida:** Bolígrafo: 14 x 1.2 cm.

Llavero: 7.5 x 3 cm diámetro

**Impresión:** Tampografía y Grabado Láser.

Área de Impresión: Bolígrafo: 2 x 0.3 cm

Llavero: 1.5 x 1.5 cm

- Juego de bolígrafo y llavero con aplicaciones de lámina de bambú.
- Bolígrafo con mecanismo giratorio.
- Llavero con placa rotativa doble vista.
- Incluye caja de presentación con acabado bambú.
- Colores: Negro



## BOL 516 Bolígrafo Bosco

**Material:** Plástico con terminado en rubber

**Medida:** 14.3 x 1.2 cm

**Impresión:** Tampografía.

Área de Impresión: 4.5 x 0.6 cm

- Bolígrafo con punta touchpad.
- Incluye estuche Window Flat.
- Colores: Negro



## BOL 517 Bolígrafo Lloyd

**Material:** Aluminio con terminado en rubber.

**Medida:** 14.5 x 1 cm

**Impresión:** Tampografía.

Área de Impresión: 3 x 0.5 cm

- Bolígrafo con punta touchpad.
- Mecanismo retráctil.
- Barril con acabado en rubber
- Grip con diseño ergonómico
- Incluye estuche Window Flat.
- Colores: Blanco, Gris y Negro.



## BOL 519 Bolígrafo Kandinsky

**Material:** Aluminio con acabado en rubber

**Medida:** 14 x 0.8 cm

**Impresión:** Tampografía y Grabado Láser

Área de Impresión: 3.5 x 0.5 cm

- Bolígrafo con punta touchpad.
- Mecanismo retráctil.
- La impresión en láser destaca del mismo color del tapón.
- Incluye estuche Window Flat.
- Colores: Celeste, Oro, Plata y Rojo



## BOL 520 Bolígrafo Bernini

**Material:** Metal y curpiel

**Medida:** 13.7 x 1 cm.

**Impresión:** Tampografía y Grabado Láser

Área de Impresión: 3 x 0.7 cm.

- Bolígrafo con punta touchpad.
- Barril con acabado de curpiel en diseño trenzado.
- Incluye estuche Window Flat.
- Colores: Negro



## BOL 521 Bolígrafo Marc

**Material:** Aluminio

**Medida:** 14.7 x 1 cm.

**Impresión:** Tampografía y Grabado Láser

Área de Impresión: 2.5 x 0.5 cm

- Bolígrafo con punta touchpad.
- Mecanismo giratorio.
- Incluye estuche Window Flat.
- Colores: Negro



Touchpad



## BOL 522 Bolígrafo Turner

**Material:** Metal

**Medida:** 13.1 x 1 cm.

**Impresión:** Tampografía y Grabado Láser

Área de Impresión: 2.3 x 0.6 cm.

- Barril con acabado de curpiel en diseño trenzado.
- Incluye estuche Window Flat.
- Colores: Negro.



## BOL 523 Bolígrafo Tarim

**Material:** Aluminio con acabado en rubber

**Medida:** 14. x 1.2 cm

**Impresión:** Tampografía

Área de Impresión: 2 x 0.7 cm

- Barril con acabado en rubber.
- Mecanismo retráctil.
- Incluye estuche Window Flat.
- Colores: Gris y Negro



## BOL 524 Bolígrafo Lautrec

**Material:** Metal

**Medida:** 14. x 1.2 cm

**Impresión:** Tampografía y Grabado Láser

Área de Impresión: 2.3 x 0.6 cm

- Barril con diseño texturizado
- Mecanismo giratorio.
- Incluye estuche Window Flat.
- Colores: Negro.



## BOL 526 Bolígrafo Carrington

**Material:** Metal

**Medida:** 14. x 1.2 cm

**Impresión:** Tampografía y Grabado Láser

Área de Impresión: 2.3 x 0.6 cm

- Barril con diseño texturizado
- Incluye estuche Window Flat.
- Colores: Negro.



## BOL 528 Bolígrafo Zener

**Material:** Aluminio

**Medida:** 14 x 1.2 cm.

**Impresión:** Tampografía y Grabado Láser

Área de Impresión: 3 x 0.5 cm.

- Incluye estuche Window Flat
- Colores: Gun Metal





## BOL 551 Bolígrafo Vincent

**Material:** Metal

**Medida:** 14 x 1 cm

**Impresión:** Tampografía y Grabado Láser

Área de Impresión: 2.5 x 0.6 cm

- Mecanismo giratorio.
- Incluye estuche Window Flat.
- Colores: Negro.





## BOL 552 Bolígrafo Mónaco

**Material:** Metal

**Medida:** 13.7 x 1.2 cm.

**Impresión:** Tampografía y Grabado Láser

Área de Impresión: 4 x 0.9 cm.

- Incluye: Estuche Window Flat
- Colores: Negro con Plata.



## BOL 556 Bolígrafo Rodin

**Material:** Metal

**Medida:** 14 x 1 cm

**Impresión:** Tampografía y Grabado Láser

Área de Impresión: 4 x 0.6 cm



- Mecanismo retráctil.
- Incluye estuche Window Flat.
- Colores: Azul, Gris, Negro y Rojo.



## BOL 573 Bolígrafo Top Black

**Material:** Metal

**Medida:** 13.5 x 1.1 cm.

**Impresión:** Tampografía y Grabado Láser

Área de Impresión: 4 x 0.8 cm.

- Incluye estuche Window Flat
- Colores: Negro



## BOL 575 Bolígrafo Carus

**Material:** Metal y Bamboo

**Medida:** 13.2 x 1 cm

**Impresión:** Tampografía y Grabado Láser

Área de Impresión: 2.5 x 0.5 cm

- Mecanismo giratorio.
- Incluye estuche Window Flat.
- Colores: Bamboo



## BOL 576 Bolígrafo Elliot

**Material:** Metal y Bamboo

**Medida:** 13.2 x 1 cm

**Impresión:** Tampografía y Grabado Láser

Área de Impresión: 2.5 x 0.5 cm

- Mecanismo retráctil.
- Incluye estuche Window Flat.
- Colores: Bamboo.



## BOL 577 Bolígrafo Renzo

**Material:** Metal y Bamboo

**Medida:** 14.3 x 1 cm

**Impresión:** Tampografía y Grabado Láser

Área de Impresión: 2.5 x 0.5 cm

- Mecanismo retráctil.
- Grip con acabado en rubber
- Incluye estuche Window Flat.
- Colores: Blanco y Negro.



## BOL 578 Bolígrafo Maratt

**Material:** Metal y Bamboo

**Medida:** Bolígrafo : 14 x. 1 cm

Estuche: 15.5 x 3.8 cm

**Impresión:** Tampografía

Área de Impresión: Bolígrafo: 2.5 x 0.5 cm

Estuche: 3 x 1 cm

- Mecanismo retráctil.
- Incluye estuche de lámina de bamboo.
- Colores: Natural



# BOLÍGRAFOS MULTI-FUNCIÓN

## BOL 215 Bolígrafo Morisot

**Material:** Aluminio

**Medida:** 15 x 1.2 cm

**Impresión:** Tampografía

Área de Impresión: 2.5 x 1 cm



- Bolígrafo con punta touchpad.
- Barril con diseño texturizado en rubber.
- Colores: Negro.



## BOL 218 Bolígrafo Kruger

**Material:** Plástico

**Medida:** 12.2 x 0.8 cm

**Impresión:** Tampografía

Área de Impresión: 3.5 x 0.6 cm



- Bolígrafo con punta touchpad.
- Práctico sistema de elástico para sujetar.
- Mecanismo giratorio.
- Colores: Azul, Negro, Plata, Rojo y Verde

## BOL 219 Bolígrafo Canova

**Material:** Plástico

**Medida:** 14 x 1 cm

**Impresión:** Tampografía

Área de Impresión: 4 x 0.6 cm

- Bolígrafo con punta touchpad.
- Grip con detalle de diseño en rubber.
- Mecanismo retráctil.
- Colores: Azul, Celeste, Naranja, Plata, Rojo y Verde



Grip con diseño  
y terminado  
en Rubber



## BOL 229 Bolígrafo Bavari

**Material:** Plástico

**Medida:** 12.9 x 1.5 cm.

**Impresión:** Tampografía

Área de Impresión: 4 x 1 cm.

- Bolígrafo con punta touchpad.
- Mecanismo retráctil.
- Colores: Azul, Naranja, Plata, Rojo y Verde.



## BOL 241 Bolígrafo Dupré

**Material:** Plástico

**Medida:** 14.5 x 1 cm.

**Impresión:** Tampografía

Área de Impresión: 5 x 0.8 cm.

- Bolígrafo con punta touchpad.
- Mecanismo retráctil.
- Colores: Azul, Naranja, Negro, Plata, Rojo y Verde.



# BOLÍGRAFOS DE PLÁSTICO

## BOL 00 Bolígrafo Hooper

**Material:** Plástico

**Medida:** 14 x 1 cm.

**Impresión:** Tampografía

Área de Impresión: 3 x 0.5 cm.

- Mecanismo retráctil.
- Colores: Azul, Morado, Negro, Rojo y Verde.



## BOL 03 Bolígrafo Warhol

**Material:** Plástico

**Medida:** 14 x 1 cm.

**Impresión:** Tampografía

Área de Impresión: 3 x 0.5 cm.

- Mecanismo retráctil.
- Colores: Amarillo, Azul, Negro, Rojo y Verde.





## BOL 07 Bolígrafo Homer

**Material:** Plástico

**Medida:** 15 X 1 cm

**Impresión:** Tampografía

Área de Impresión: 2 x 0.7 cm

- Grip ergonómico
- Acabado en rubber.
- Mecanismo retráctil.
- Colores: Azul, Naranja, Negro, Rojo, Rosa y Verde



## BOL 06 Bolígrafo Fiori

**Material:** Plástico

**Medida:** 13.5 x 1 cm

**Impresión:** Tampografía

Área de Impresión: 2 x 0.7 cm



- Grip en acabado rubber.
- Mecanismo retráctil.
- Colores: Azul, Naranja, Negro, Rojo y Verde



## BOL 09 Bolígrafo Luke

**Material:** Plástico

**Medida:** 14 x 1.2 cm.

**Impresión:** Tampografía

Área de Impresión: 3 x 0.7 cm.

- Mecanismo giratorio.
- Colores: Azul, Negro, Rojo, Rosa y Verde.





## BOL 14 Bolígrafo Angélico

**Material:** Plástico

**Medida:** 14.3 X 1 cm

**Impresión:** Tampografía

Área de Impresión: 2 x 0.7 cm

- Acabado en rubber.
- Mecanismo retráctil.
- Colores: Amarillo, Azul, Negro, Rojo, Rosa y Verde



## BOL 12 Bolígrafo Alken

**Material:** Plástico

**Medida:** 14.5 x 1.2 cm

**Impresión:** Tampografía

Área de Impresión: 3 x 0.8 cm



- Barril con acabado UV degradado.
- Mecanismo giratorio.
- Colores: Azul, Plata, Rojo y Verde.



Terminado UV  
Degradado

## BOL 15 Bolígrafo Millet

**Material:** Plástico

**Medida:** 14.2 x 1.2 cm

**Impresión:** Tampografía

Área de Impresión: 4.5 x 0.6 cm



- Colores: Amarillo, Celeste, Negro, Rojo y Verde.

## BOL 16 Bolígrafo Battista

**Material:** Plástico

**Medida:** 14.2 x 1.2 cm

**Impresión:** Tampografía

Área de Impresión: 4.5 x 0.6 cm

● Colores: Amarillo, Celeste, Negro, Rojo y Verde.





## BOL 17 Bolígrafo Palmer

**Material:** Plástico

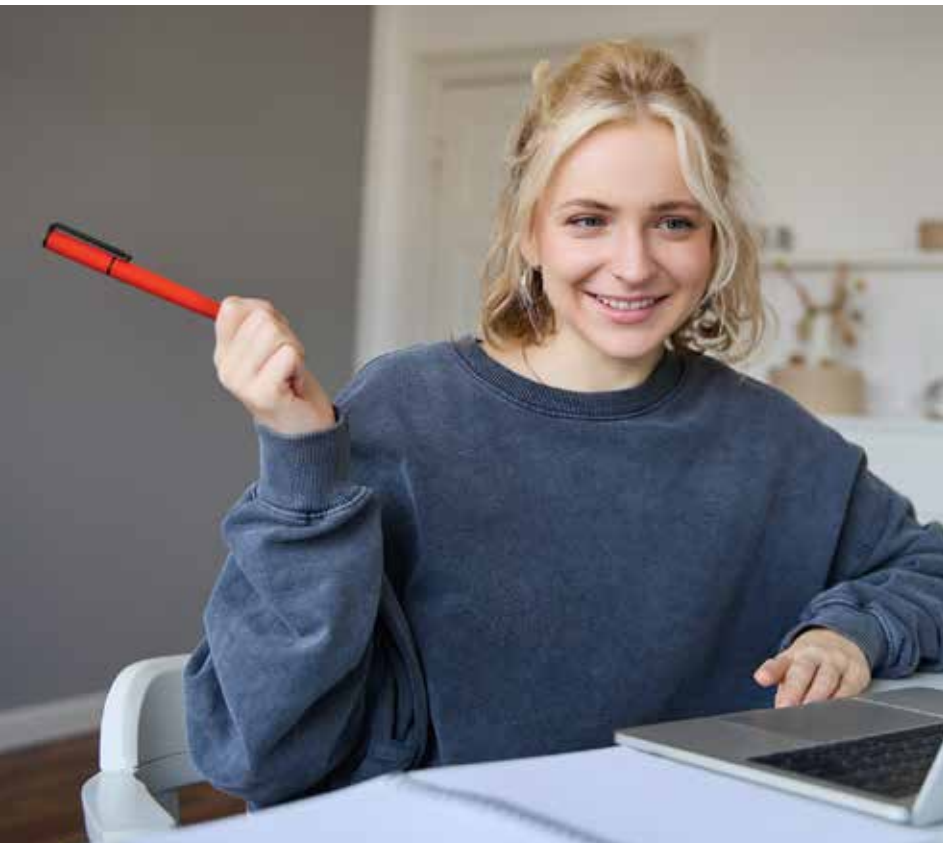
**Medida:** 13.5 x 1 cm

**Impresión:** Tampografía

Área de Impresión: 3 x 0.5 cm

- Carga del repuesto en tinta gel
- Colores: Azul, Blanco, Negro y Rojo





## BOL 18 Bolígrafo Caravagio

**Material:** Plástico

**Medida:** 14 x 1.2 cm

**Impresión:** Tampografía

Área de Impresión: 4 x 0.6 cm

- Barril y tapa en acabado rubber.
- Versatilidad en el intercambio de colores.
- Colores: Amarillo, Azul, Morado, Negro, Rojo y Verde.



Tapas  
Intercambiables





## BOL 20 Bolígrafo Cuevas

**Material:** Plástico

**Medida:** 14.3 x 1 cm

**Impresión:** Tampografía.

Área de Impresión: 3 x 0.5 cm

- Mecanismo retráctil.
- Colores: Azul, Naranja, Negro, Rojo y Verde.



## BOL 23 Bolígrafo Chagall

**Material:** Plástico

**Medida:** 14 x 1 cm

**Impresión:** Tampografía

Área de Impresión: 4 x 0.5 cm



- Mecanismo retráctil.
- Colores: Amarillo, Azul, Morado, Negro, Rojo y Verde.



## BOL 24 Bolígrafo Klimt

**Material:** Plástico

**Medida:** 14 x 1 cm.

**Impresión:** Tampografía

Área de Impresión: 4 x 0.5 cm.

- Mecanismo retráctil.
- Colores: Amarillo, Azul, Morado, Negro, Rojo y Verde.



## BOL 25 Bolígrafo Hans

**Material:** Plástico

**Medida:** 14 x 1.1 cm

**Impresión:** Tampografía

Área de Impresión: 3 x 0.6 cm.



- Clip ergonómico.
- Mecanismo giratorio.
- Colores: Azul, Negro, Naranja, Rojo, Rosa y Verde.



## BOL 26 Bolígrafo Dyck

**Material:** Plástico

**Medida:** 14 x 1.1 cm.

**Impresión:** Tampografía

Área de Impresión: 3 x 0.6 cm.



- Clip ergonómico.
- Mecanismo giratorio.
- Colores: Amarillo, Azul, Naranja, Rojo y Verde



## BOL 27 Bolígrafo Tiepolo

**Material:** Plástico

**Medida:** 14 x 1.1 cm.

**Impresión:** Tampografía

Área de Impresión: Barril: 3.5 x 0.6 cm.

Clip: 2 x 0.4 cm.

- Mecanismo giratorio.
- Colores: Azul, Negro, Naranja, Rojo, Rosa y Verde.



## BOL 28 Bolígrafo Sorolla

**Material:** Plástico

**Medida:** 14 x 1.1 cm

**Impresión:** Tampografía

Área de Impresión: Barril: 3.5 x 0.6 cm.

Clip: 2 x 0.4 cm.

- Mecanismo giratorio.
- Colores: Amarillo, Azul, Naranja, Rojo y Verde.



## BOL 29 Bolígrafo Miró

**Material:** Plástico

**Medida:** 13.7 x 1.8 cm.

**Impresión:** Tampografía

Área de Impresión: 4 x 1.1 cm.

- Mecanismo retráctil.
- Colores: Azul, Naranja, Negro, Plata, Rojo y Verde.



## BOL 43 Bolígrafo Perugino

**Material:** Plástico

**Medida:** 14 x 1 cm.

**Impresión:** Tampografía

Área de Impresión: 3 x 0.5 cm.

- Mecanismo giratorio.
- Colores: Gris, Negro y Plata.



# BOLÍGRAFOS ECO-FRIENDLY



## BOL 330 Bolígrafo Gibrán



**Material:** ABS reciclado

**Medida:** 14.5 x 1.2 cm

**Impresión:** Tampografía.

Área de Impresión: 6 x 0.9 cm

- Mecanismo retráctil.
- Escritura suave con tinta borrrable sin dejar tachones
- Colores: Azul, Naranja, Negro, Rojo y Verde.



**BOL 331 Bolígrafo Bamboo**

**Material:** Bamboo y plástico

**Medida:** 14.5 x 1 cm.

**Impresión:** Tampografía y Grabado Láser.

Área de Impresión: 6 x 0.9 cm

- Mecanismo retráctil.
- Colores: Azul, Naranja, Negro, Rojo y Verde.

**BOL 334 Bolígrafo Quinn**

**Material:** Caña de trigo

**Medida:** 14.3 x 1 cm

**Impresión:** Tampografía.

Área de Impresión: 3 x 0.5 cm

- Mecanismo retráctil.
- Colores: Amarillo, Azul, Gris, Rojo y Verde.



# ESTUCHES

## BOE 06 Porta-Bolígrafo Simple Flat

**Material:** Cartón reciclado

**Medida:** 14.5 x 2.9 cm.

**Impresión:** Tampografía y Serigrafía

Área de Impresión: 5 x 1 cm.

● Colores: Negro

---



## BOE 07 Estuche Window Flat para un Bolígrafo

**Material:** Cartón reciclado

**Medida:** 16 x 2.3 x 2.3 cm

**Impresión:** Tampografía y Serigrafía

Área de Impresión: 8 x 0.2 cm

● Colores: Negro

---



# BOLÍGRAFOS LIMITED

## BOL 518 Bolígrafo Enzo

**Material:** Aluminio

**Medida:** 14.5 x 1 cm

**Impresión:** Tampografía y Grabado Láser

Área de Impresión: 3.5 x 0.8 cm

- Incluye: Portabolígrafo Simple Flat
- Bolígrafo, Touchpad y Top-cleaner
- Colores: Azul, Plata y Rojo



Touchpad

## BOL 525 Bolígrafo Firenze

**Material:** Metal

**Medida:** 13.8 x 1.2 cm.

**Impresión:** Tampografía y Grabado Láser

Área de Impresión: 3 x 0.8 cm.

- Incluye: Portabolígrafo Simple Flat
- Bolígrafo y Touchpad
- Colores: Negro con Plata



Touchpad

## BOL 550 Bolígrafo Crystal

**Material:** Aluminio

**Medida:** 14.3 x 1 cm.

**Impresión:** Tampografía y Grabado Láser

Área de Impresión: 0.8 x 4 cm.

- Incluye: Portabolígrafo Simple Flat
- Bolígrafo y Touchpad
- Colores: Negro y Plata.



Touchpad

## BOL 555 Bolígrafo Khalos

**Material:** Metal

**Medida:** 13.5 x 1.3 cm.

**Impresión:** Tampografía y Grabado Láser  
Área de Impresión: 5 x 0.8 cm.

- Incluye: Portabolígrafo Simple Flat
  - Colores: Azul, Plata y Rojo
- 



## BOL 557 Bolígrafo Renoir

**Material:** Plástico con acabado en rubber

**Medida:** 14.2 x 0.9 cm.

**Impresión:** Tampografía  
Área de Impresión: 2.6 x 0.6 cm.

- Incluye: Portabolígrafo Simple Flat
  - Colores: Negro
- 



## BOL 558 Bolígrafo Monet

**Material:** Aluminio y Rubber en Grip

**Medida:** 14 x 1.4 cm.

**Impresión:** Tampografía y Grabado Láser  
Área de Impresión: 5 x 1 cm.

- Incluye: Portabolígrafo Simple Flat
  - Colores: Azul, Plata y Rojo
- 



## BOL 560 3-1 Bolígrafo Chrome Pen

**Material:** Metal

**Medida:** 14.2 x 1.5 cm.

**Impresión:** Tampografía y Grabado Láser

Área de Impresión: 5.5 x 0.9 cm.

- 2 bolígrafos y lapicero
- Incluye: Portabolígrafo Simple Flat
- Colores: Negro y Plata



Lapicero



Bolígrafo



## BOL 574 Bolígrafo Doré

**Material:** Aluminio

**Medida:** 13 x 1.5 cm.

**Impresión:** Tampografía y Grabado Láser

Área de Impresión: 4 x 0.6 cm.

- Incluye: Portabolígrafo Simple Flat
- Colores: Blanco con Dorado



## BOL 301 Bolígrafo Tiziano



**Material:** PET reciclado de botellas de plástico

**Medida:** 14 x 1.2 cm.

**Impresión:** Tampografía

Área de Impresión: Barril: 3 x 0.8 cm

Clip: 3 x 0.5 cm.

- Mecanismo retráctil.
- Colores: Azul, Negro, Rojo y Transparente



## BOL 332 Bolígrafo Gorda Eco



**Material:** Cartón y plástico

**Medida:** 13.8 x 1 cm.

**Impresión:** Tampografía.

Área de Impresión: 5 x 0.9 cm

- Mecanismo retráctil.
- Colores: Amarillo, Azul, Naranja, Negro, Rojo y Verde.



## BOL 214 Bolígrafo Spinner

**Material:** Plástico

**Medida:** 9.5 x 2.7 cm

**Impresión:** Tampografía y Gota de Resina

Área de Impresión: 1.3 cm diámetro

- Bolígrafo, Spinner y Touchpad
- Colores: Amarillo, Azul, Blanco, Rojo y Verde.



## BOL 221 Bolígrafo Kapor

**Material:** Plástico

**Medida:** 14.3 x 0.8 cm.

**Impresión:** Tampografía

Área de Impresión: 3 x 0.4 cm.

- Bolígrafo y Touchpad.
- Colores: Azul, Morado, Naranja, Negro, Rojo y Verde.



## BOL 222 Bolígrafo Jasper

**Material:** Plástico

**Medida:** 14.3 x 1 cm.

**Impresión:** Tampografía

Área de Impresión: 3 x 0.7 cm.

- Bolígrafo con punta touchpad.
- Mecanismo retráctil.
- Colores: Celeste, Negro, Plata, Rojo y Verde



## BOL 239 Bolígrafo Turrell

**Material:** Plástico

**Medida:** 10 x 1.1 cm.

**Impresión:** Tampografía

Área de Impresión: 4 x 0.5 cm.

- Bolígrafo, Touchpad, Stand-phone y Llavero.
- Colores: Amarillo, Celeste, Plata, Rosa, Rojo y Verde.



## BOL 246 Bolígrafo Tuché

**Material:** Plástico

**Medida:** 12 x 1.1 cm.

**Impresión:** Tampografía

Área de Impresión: 5 x 0.9 cm.

- Bolígrafo con punta touchpad.
- Mecanismo giratorio.
- Colores: Azul, Plata, Rosa, Rojo y Verde.



## BOL 107 Bolígrafo Tintoretto

**Material:** Plástico

**Medida:** 15 x 1.4 cm.

**Impresión:** Tampografía

Área de Impresión: 4 x 0.3 cm.

- Colores: Azul, Naranja, Plata, Rosa, Rojo y Verde.



## BOL 145 Bolígrafo Alfaro

**Material:** Plástico

**Medida:** 14 x 1 cm.

**Impresión:** Tampografía

Área de Impresión: 3.7 x 0.8 cm

- Sistema Twist.
- Colores: Celeste y Rosa.



## BOL 02 Bolígrafo Doctors

**Material:** Plástico

**Medida:** 13.5 x 1.4 cm.

**Impresión:** Tampografía

Área de Impresión: 2.4 x 0.9 cm.

- Colores: Azul, Blanco, Morado, Rojo, Rosa y Verde



## BOL 10 Bolígrafo Keita

**Material:** Plástico

**Medida:** 14 x 1 cm.

**Impresión:** Tampografía

Área de Impresión: 2.5 x 0.7 cm

- Mecanismo retráctil.
- Colores: Amarillo, Celeste, Morado, Naranja, Rojo y Verde.



## BOL 11 4-1 Bolígrafo Traslúcido

**Material:** Plástico

**Medida:** 14.5 x 1.2 cm.

**Impresión:** Tampografía

Área de Impresión: 4 x 0.8 cm.

- Bolígrafo, lapicero y Pad - point
- Colores: Azul, Negro y Rojo.



## BOE 00 Estuche para Bolígrafos

**Material:** Neopreno y Polyester

**Medida:** 34.5 x 32 cm.

**Impresión:** Serigrafía

Área de Impresión: 22 x 6 cm.

- Capacidad para 72 artículos.
  - Colores: Negro.
- 



# CASA-HOGAR



## CAS 00 Vaporizador Redondo

**Material:** Plástico con acabado en lámina de madera

**Medida:** 10 cm diámetro

**Impresión:** Tampografía y Grabado Láser

Área de Impresión: 2.5 x 1 cm

- Útil para aromatizar y/o humidificar el ambiente.
- Puede usarse con aceites naturales aromatizantes.
- Luz LED nocturna de color.
- Capacidad 135 ml.
- Filtro renovable.
- Incluye conector USB
- Colores: Natural





## CAS 01 Vaporizador Contempo

**Material:** Plástico con acabado en lámina de madera  
**Medida:** 15 x 10 cm diámetro.

**Impresión:** Tampografía y Grabado Láser.  
 Área de Impresión: 2.5 x 1 cm

- Útil para aromatizar y/o humidificar el ambiente.
- Puede usarse con aceites naturales aromatizantes.
- Luz LED nocturna de color.
- Capacidad 135 mL.
- Filtro renovable.
- Incluye conector USB
- Colores: Café





## CAS 05 Contendor Halley

**Material:** Curpiel termoplástico

**Medida:** 20 x 20 cm

**Impresión:** Tampografía y Grabado Láser

Área de Impresión: 3 x 1 cm

- Práctica y elegante charola organizadora.
- Con broches de presión en cada esquina para desarmar y llevar.
- Etiqueta en base para personalizar.
- Colores: Negro



## CAS 20 Set Pepper

**Material:** Aluminio

**Medida:** 7 x 3.5 cm diámetro

**Impresión:** Tampografía y Grabado Láser

Área de Impresión: 4 x 2.5 cm.

- Incluye salero, pimentero y caja de presentación
- Colores: Plata



## CAS 22 Set Coasters Kari



**Material:** Feltro

**Medida:** Base: 12 x 7.6 cm

Coaster: 10 cm diámetro

**Impresión:** Serigrafía y Grabado Láser.

Área de Impresión: Coaster: 5 x 3 cm

- Incluye base y 8 portavasos individuales.
- Colores: Negro



## CAS 23 Set Coasters Orión



**Material:** Feltro

**Medida:** Base: 10.5 x 5 cm diámetro.

Coaster: 10 cm diámetro

**Impresión:** Serigrafía y Grabado Láser.

Área de Impresión: Coaster: 5 x 3 cm.

- Incluye base y 8 portavasos individuales.
- Colores: Gris



## CAS 55 Set Coasters Bamboo



**Material:** Bamboo

**Medida:** 10.5 x 4.5 cm.

**Impresión:** Tampografía, Serigrafía y Grabado Láser

Área de Impresión: Coaster: 4 x 4 cm.

Base: 5 x 2.5 cm.

- Incluye base y 5 portavasos individuales.
- Colores: Natural.



## CAS 26 Set para Vinos Compacto

**Material:** Metal

**Medida:** Sacacorchos : 12.5 x 3 cm.

Navaja: 9 x 2 cm

**Impresión:** Tampografía, Grabado Láser y Gota de Resina.

Área de Impresión: Sacacorchos: 1.5 x 0.5 cm.

Navaja: 3 x 1 cm

- Incluye sacacorchos, navaja y caja de presentación.
- Colores: Plata



## CAS 27 Estuche para Vinos Redondo

**Material:** Curpiel y Aluminio

**Medida:** 14.5 diámetro x 4 cm

**Impresión:** Serigrafía y Grabado Láser

Área de Impresión: 6 x 6 cm

- Incluye sacacorchos, tapón para botella, vertedor y cortagotas.
- Caja de presentación en acabado curpiel con pespunte en circunferencia.
- Colores: Negro.





### CAS 33 Portavinos Alpha

**Material:** Lino

**Medida:** 31 x 10 cm diámetro

**Impresión:** Serigrafía

Área de Impresión: 5 x 3 cm

- Incluye sacacorchos.
- Interior insulated térmico.
- Bolsillo al frente en tela mesh.
- Capacidad para una botella.
- Correa larga ajustable.
- Colores: Gris.

Incluye  
sacacorchos



## CAS 34 Portavinos Yute

**Material:** Yute

**Medida:** 31.5 x 13 cm.

**Impresión:** Serigrafía y Grabado Láser.

Área de Impresión: Etiqueta 5 x 2 cm.



- Etiqueta al frente para personalizar.
- Capacidad para una botella.
- Colores: Natural



## CAS 35 Portavinos Babe

**Material:** Feltro y Curpiel

**Medida:** 34 x 9.7 cm

**Impresión:** Serigrafía y Grabado Láser

Área de Impresión: Etiqueta : 10 x 3.5 cm



- Cierre en broche a presión.
- Etiqueta al frente para personalizar.
- Capacidad para una botella.
- Colores: Gris



## CAS 40 Lunch Box Taurus

**Material:** Fibra de bambú

**Medida:** 19 x 12 x 6.5 cm

**Impresión:** Tampografía

Área de Impresión: 7 x 3 cm

- Incluye barra divisoria ajustable.
- Apto para uso de microondas y lavaplatos.
- Colores: Natural.



## CAS 41 Doble Lunch Box Polaris

**Material:** Plástico y Bamboo

**Medida:** 18 x 10.5 x 9 cm

**Impresión:** Tampografía y Grabado Láser

Área de Impresión: 6 x 6 cm

- Dos recipientes con cinta elástica para sujetar.
- Tapa superior de bamboo.
- Tapa intermedia con juego de cubiertos: cuchara, tenedor y cuchillo.
- Barra divisoria ajustable.
- Apto para uso de microondas y lavaplatos.
- Colores: Natural



## CAS 50 Set para Quesos Solaris



**Material:** Bamboo

**Medida:** 29.5 x 19 x 1.3 cm

**Impresión:** Tampografía y Grabado Láser

Área de Impresión: 10 x 4 cm

- Incluye tabla y cuchillo con mango.
- Colores: Natural



## CAS 51 Tabla para picar Columba



**Material:** Bamboo

**Medida:** 24.5 x 17.5 x 1 cm

**Impresión:** Tampografía y Grabado Láser

Área de Impresión: 8 x 4 cm

- Con orificio para sujetar protegido con rubber.
- Colores: Natural



## CAS 53 Bamboo Cutting Set



**Material:** Bamboo

**Medida:** Grande: 28.8 x 22 cm.

Chica: 24.9 x 20 cm. Base: 13.5 x 9.2 x 9.9 cm

**Impresión:** Tampografía y Grabado Láser

Área de Impresión: Grande: 16 x 9 cm.

Chica: 14 x 6 cm., Base: 10 x 4 cm

- Incluye 2 tablas para cortar y base sujetadora
- Colores: Natural



## CAS 54 Set Pegaso



**Material:** Vidrio y Bamboo

**Medida:** Frasco: 8.6. x 7.5 cm diámetro. Base: 23 x 9 cm

**Impresión:** Tampografía y Grabado Láser

Área de Impresión: Tapa: 4 x 3 cm Frasco: 2.5 cm x 2.5 cm.

- Capacidad: 300 ml
- Juego de 3 recipientes con tapa de bamboo y cuchara.
- Incluye base de bamboo.
- Colores: Natural



## CAS 52 Snack Set



**Material:** Madera y Cerámica

**Medida:** Tabla: 40 x 10 cm.

Bowl: 3 x 9 cm diámetro. Cuchillo: 6.7 cm

**Impresión:** Tampografía y Grabado Láser

Área de Impresión: Tabla : 15 x 3 cm



## CAS 56 Set Cuchillo



**Material:** Madera

**Medida:** 40.5 x 9.5 cm.

**Impresión:** Tampografía y Grabado Láser

Área de Impresión: 18 x 5 cm

- Incluye barra para pan y cuchillo.
- Colores: Natural





## CAS 58 Spoon Set



**Material:** Bamboo

**Medida:** Vaso : 21.5 x 8 cm diámetro

**Impresión:** Tampografía y Grabado Láser

Área de Impresión: 8 x 4 cm.

- Incluye recipiente y 3 palas.
- Colores: Natural





### CAS 60 Servilletero Wiki



**Material:** Bamboo y metal.

**Medida:** 18 x 16.5 cm.

**Impresión:** Tampografía, Serigrafía y Grabado Láser.

Área de Impresión: 13.5 x 3 cm.

● Colores: Natural



# CASA HOGAR LIMITED

## CAS 17 Florero Deco

**Material:** Plástico OPP

**Medida:** 27 x 18 cm.

**Impresión:** Tampografía y Serigrafía

Área de Impresión: Serigrafía: 14 x 13 cm.

Tampografía: 5 x 4 cm.

- Práctico diseño foldable.
- Colores: Azul, Blanco, Rojo y Verde



## CAS 18 Florero Grande Foldable

**Material:** Plástico PVC

**Medida:** 28 x 17 cm.

**Impresión:** Tampografía y Serigrafía

Área de Impresión: Serigrafía: 14 x 13 cm.

Tampografía: 5 x 4 cm.

- Práctico diseño foldable.
- Colores: Azul, Rojo, Transparente y Verde.



## CAS 19 Florero Chico Foldable

**Material:** Plástico PVC

**Medida:** 21 x 10 cm.

**Impresión:** Tampografía y Serigrafía

Área de Impresión: Serigrafía: 11 x 9 cm.

Tampografía: 5 x 4 cm.

- Práctico diseño foldable.
- Colores: Azul, Rojo, Transparente y Verde



## CAS 59 Mail Stand



**Material:** Bamboo

**Medida:** 23.5 x 13 x 9 cm.

**Impresión:** Tampografía, Serigrafía y Grabado Láser

Área de Impresión: Serigrafía: 18.5 x 4 cm.

Tampografía: 6 x 4 cm.

- Porta llaves y porta papeles
- Colores: Natural



## DEP 04 Coasters Deportivos

**Material:** Cartón

**Medida:** 10 cm de diámetro

**Impresión:** Tampografía y Serigrafía

Área de Impresión: 8 x 3 cm.

- Set de 5 Piezas
- Colores: AME, BSB, BSK, GLF, SOC y TEN.



# ESCRITORIO Y OFICINA

Sets de Escritorio Premium  
Porta Documentos Premium  
Libretas Premium  
Eco-Friendly  
Porta Tarjeteros Premium  
Reloj para Escritorio Premium  
Limited



# SETS DE ESCRITORIO PREMIUM

## ESC 555 Set Kampala

**Material:** Libreta: curpiel termoplástico. Bolígrafo: Aluminio.

**Medida:** Libreta: 21 x 14.5 cm

Bolígrafo: 13.4 x 1 cm

**Impresión:** Tampografía y Grabado Láser

Área de Impresión: Libreta: 8 x 4 cm Bolígrafo: 4 x 0.4 cm

- Incluye libreta, bolígrafo y estuche de presentación.
- Libreta con 90 hojas rayadas tipo planeador atemporal.
- Cinta divisoria con remate de placa metálica.
- Funcionales cubiertas flexibles con diseño en líneas.
- Colores: Gris y Negro



Incluye libreta,  
bolígrafo y estuche  
de presentación.





## ESC 560 Set Venecia

**Material:** Libreta: curpiel. Bolígrafo: Plástico.

**Medida:** Libreta: 21 x 14.5 cm.

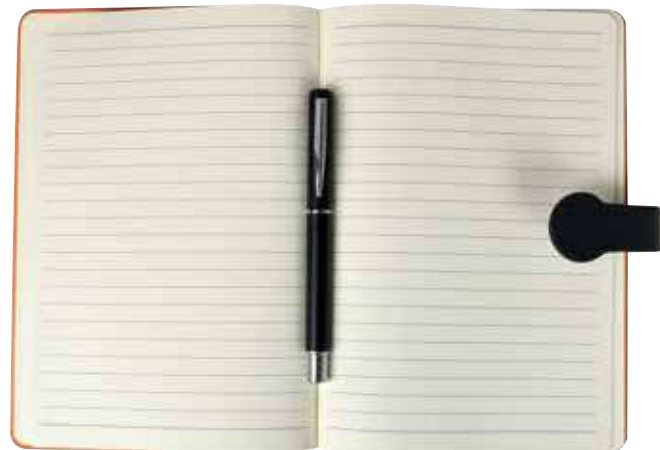
Bolígrafo: 13.4 x 1 cm.

**Impresión:** Tampografía y Grabado Láser.

Área de Impresión: Libreta: 8 x 4 cm.

Bolígrafo: 4 x 0.4 cm.

- Incluye libreta, bolígrafo y estuche de presentación.
- Libreta con 60 hojas rayadas.
- Doble carátula, con porta tarjetero interior.
- Lengüeta lateral con cierre magnético.
- Colores: Azul, Naranja, Negro y Rojo.



## ESC 561 Set Estambul

**Material:** Libreta: curpiel termoplástico. Bolígrafo: Plástico.

**Medida:** Libreta: 21 x 13.5 cm,  
Bolígrafo: 14 x 1 cm

**Impresión:** Tampografía y Grabado Láser

Área de Impresión: Libreta: 4 x 3 cm

Bolígrafo: 3.5 x 0.5 cm.

- Incluye libreta, bolígrafo y estuche de presentación en caja deslizante.
- Libreta con 80 hojas rayadas.
- Cinta divisoria.
- Ceja lateral con cierre magnético y placa metálica para personalizar.
- Colores: Negro

Incluye  
estuche de lujo  
en caja deslizante





## ESC 562 Set Barcelona

**Material:** Libreta: Curpiel termoplástico. Bolígrafo: Metal

**Medida:** Libreta: 21 x 13,5 cm  
Bolígrafo: 13,4 x 1 cm

**Impresión:** Tampografía y Grabado Láser

Área de Impresión: Libreta: 4 x 3 cm  
Placa: 2 x 1 cm Bolígrafo: 3 x 0,5 cm

- Incluye libreta, bolígrafo y estuche de presentación.
- Libreta con 80 hojas rayadas.
- Cinta divisoria.
- Cierre con ceja magnético y placa para personalizar.
- Bolígrafo de metal con mecanismo rotativo.
- Colores: Negro.



## ESC 564 Set Marruecos

**Material:** Libreta: Curpiel. Bolígrafo: Metal

**Medida:** Libreta: 21 x 15.5 cm Bolígrafo: 14 x 1 cm

**Impresión:** Tampografía y Grabado Láser

Área de Impresión: Libreta: 4 x 3 cm Bolígrafo: 3.5 x 0.5 cm.

- Incluye libreta y bolígrafo en estuche de presentación.
- Libreta con 80 hojas rayadas y planeador atemporal.
- Cinta divisoria.
- Cierre con ceja magnético y placa para personalizar.
- Bolígrafo de metal con mecanismo rotativo.
- Colores: Negro.



## ESC 566 Set Marsella

**Material:** Curpiel reciclado

**Medidas:** Bolígrafo: 14 x 1 cm

Portatarjetero: 11.5 x 8 cm

**Impresión:** Tampografía y Grabado Láser

Área de Impresión: Bolígrafo: 3 x 0.5 cm

Porta tarjetero: 4 x 3 cm

- Incluye porta tarjetero, bolígrafo y estuche de presentación.
- Porta tarjetero con 4 compartimentos.
- Bolígrafo metálico con detalle de curpiel reciclado en barril.
- Colores: Gris



# PORTA DOCUMENTOS PREMIUM



## ESC 660 Porta Documentos Tokio



**Material:** PET reciclado

**Medida:** 31 x 23 cm

**Impresión:** Serigrafía y Grabado Láser

Área de Impresión: 10 x 4 cm

- Incluye block de hojas rayadas.
- Interior con portabolígrafos y compartimentos organizadores
- Presiila en cierre magnético
- Colores: Negro.



## ESC 661 Porta Documentos Yakarta



**Material:** PET reciclado

**Medida:** 32 x 24 cm

**Impresión:** Serigrafía y Grabado Láser

Área de Impresión: 10 x 4 cm.

- Incluye block de hojas rayadas.
- Interior con portabolígrafos y compartimentos organizadores
- Cierre en zipper
- Detalle de lengüeta al frente en curpiel
- Colores: Gris y Negro.



## ESC 662 Porta Documentos Ginebra



**Material:** PET reciclado

**Medida:** 31 x 23 cm

**Impresión:** Serigrafía y Grabado Láser

Área de Impresión: 10 x 4 cm

- Incluye block de hojas rayadas.
- Interior con portabolígrafos y compartimentos organizadores
- Ceja en cierre magnético
- Detalle de placa para personalizar
- Colores: Negro.



## ESC 664 Porta Documentos Tulsa

**Material:** Curpiel

**Medida:** 32 x 24 cm.

**Impresión:** Tampografía y Grabado Láser

Área de Impresión: 10 x 4 cm.

- Incluye block de hojas rayadas.
- Interior con portabolígrafos y compartimentos organizadores
- Apertura adicional en cubierta para documentos.
- Colores: Negro.



## ESC 673 Porta Documentos Ankara

**Material:** Polyester con acabado Yute

**Medida:** 32 x 27.5 cm. Etiqueta: 5 x 3 cm.

**Impresión:** Tampografía y Grabado Láser

Área de Impresión: Etiqueta: 4 x 1.5 cm.

- Incluye block de hojas rayadas y bolígrafo de cartón reciclado.
- Etiqueta de curpiel al frente para personalizar.
- Interior con porta bolígrafo y porta tarjeteros.
- Colores: Natural



## ESC 215 Porta Notas Macao

**Material:** Plástico

**Medida:** 35 x 24.5 x 3.5 cm

**Impresión:** Serigrafía y Grabado Láser.

Área de Impresión: 10 x 6 cm

- Clip sujetador al frente.
- Compartimento inferior para bolígrafos.
- Cierre lateral con pestaña a presión.
- Colores: Negro y Transparente.



# LIBRETAS PREMIUM

## ESC 520 Libreta Oviedo

**Material:** Curpiel termoplástico

**Medida:** 21 x 14 cm

**Impresión:** Tampografía y Grabado Láser

Área de Impresión: 4 x 3 cm

- Libreta con 90 hojas rayadas tipo planeador atemporal.
- Cinta divisoria.
- Porta bolígrafos.
- Colores: Gris y Negro.



## ESC 521 Libreta Aragón

**Material:** Curpiel termoplástico

**Medida:** 21 x 13 cm

**Impresión:** Tampografía y Grabado Láser

Área de Impresión: 6 x 3 cm

Etiqueta: 3.5 x 2 cm

- Libreta con 80 hojas rayadas.
- Cinta divisoria.
- Cierre en elástico.
- Etiqueta al frente para personalizar.
- Portabolígrafos
- Colores: Gris.





## ESC 522 Libreta Cártago

**Material:** Curpiel termoplástico

**Medida:** 21 x 13 cm

**Impresión:** Tampografía.

Área de Impresión: 6 x 3 cm

- Libreta con 80 hojas rayadas.
- Cinta divisoria.
- Detalle al frente en curpiel con portabolígrafos
- Colores: Café y Gris.



## ESC 525 Libreta Córcega

**Material:** Curpiel termoplástico

**Medida:** 21 x 14 cm

**Impresión:** Tampografía y Grabado Láser.

Área de Impresión: 4 x 3 cm

- Libreta con 80 hojas rayadas.
- Cinta divisoria.
- Bolsillo interior para tarjetas.
- Ceja lateral con cierre magnético.
- Colores: Negro.



## ESC 526 Libreta Alcalá

**Material:** Curpiel termoplástico

**Medida:** 21 x 13,3 cm

**Impresión:** Tampografía y Grabado Láser.

Área de Impresión: 4 x 3 cm

- Libreta con 80 hojas rayadas.
- Cinta divisoria.
- Bolsillo al frente para tarjetas.
- Colores: Negro.



## ESC 527 Libreta Dakota

**Material:** Curpiel termoplástico

**Medida:** 20 x 13 cm

**Impresión:** Tampografía

Área de Impresión: 7 x 3 cm

- Libreta con 80 hojas rayadas.
- Cinta divisoria.
- Bolsillo al frente para tarjetas.
- Colores: Gris / Negro.



## ESC 528 Libreta Quebec

**Material:** Curpiel termoplástico

**Medida:** 20 x 13 cm. Placa: 4 x 24 cm.

**Impresión:** Tampografía y Grabado Láser

Área de Impresión: 6 x 3 cm Placa: 2 x 1.5 cm

- Libreta con 80 hojas rayadas.
- Cinta divisoria.
- Placa de aluminio al frente para personalizar.
- Colores: Negro.



## ESC 534 Libreta Oxford

**Material:** Curpiel termoplástico suave

**Medida:** 21 x 13.3 cm

**Impresión:** Serigrafía y Grabado Láser.

Área de Impresión: 6.5 x 2.5 cm

- Libreta con 80 hojas rayadas.
- Cinta divisoria.
- Lengüeta lateral con cierre magnético.
- Colores: Gris.



Cierre Magnético





### ESC 535 Libreta Sevilla

**Material:** Plástico con acabado en rubber  
**Medida:** 21 x 14.5 cm. Placa : 2.5 x 2.5 cm

**Impresión:** Tampografía y Grabado Láser  
 Área de Impresión: 8 x 4 cm. Placa: 2 x 2 cm

- Libreta con 80 hojas rayadas tipo planeador atemporal.
- Cinta divisoria.
- Lengüeta lateral con cierre magnético y placa de aluminio para personalizar.
- Incluye bolsa de presentación individual en tela non-woven.
- Colores: Negro.



Placa de aluminio para personalizar.

## ESC 537 Libreta Berna

**Material:** Plástico con acabado en rubber

**Medida:** 21 x 14.5 cm

**Impresión:** Tampografía y Grabado Láser.

Área de Impresión: 7 x 3 cm



Compartimento exterior



- Libreta con 80 hojas rayadas.
- Cinta divisoria.
- Compartimento lateral para tarjetas y/o documentos con detalle de diseño en rombos.
- Incluye bolsa de presentación individual en tela nonwoven.
- Colores: Negro.



## ESC 540 Libreta Zibo

**Material:** Curpiel termoplástico suave

**Medida:** 21.2 x 14.3 cm

**Impresión:** Serigrafía y Grabado Láser.

Área de Impresión: 7 x 4 cm



- Libreta con 80 hojas rayadas.
- Cinta divisoria.
- Bolsillo al frente para teléfono móvil y ranura especial para tarjetas.
- Colores: Gris.



## ESC 544 Libreta Kosovo

**Material:** Curpiel termoplástico

**Medida:** 21 x 14.5 cm

**Impresión:** Tampografía y Grabado Láser.

Área de Impresión: 6 x 3 cm

- Libreta con 80 hojas rayadas.
- Cinta divisoria.
- Cierre en elástico.
- Colores: Gris.



## ESC 541 Libreta Véneto

**Material:** Curpiel termoplástico acabado en lino

**Medida:** 21 x 14.5 cm

**Impresión:** Serigrafía y Grabado Láser.

Área de Impresión: 7 x 3 cm

- Libreta con 80 hojas rayadas.
- Cinta divisoria.
- Detalle lateral en material bamboo.
- Porta bolígrafos.
- Sistema de soporte para posicionar el teléfono móvil.
- Colores: Gris.



Stand  
para móvil.

## ESC 532 Libreta Ottawa

**Material:** Curpiel termoplástico suave

**Medida:** 20.8 x 14.1 cm.

**Impresión:** Tampografía y Grabado Láser.

Área de Impresión: 7 x 3 cm.

- Libreta con 80 hojas rayadas.
- Cinta divisoria.
- Cierre en elástico.
- Colores: Amarillo, Azul, Blanco, Negro, Rojo y Verde.





## ESC 533 Libreta Britania

**Material:** Curpiel termoplástico suave

**Medida:** 21 x 14.2 cm

**Impresión:** Tampografía y Grabado Láser.

Área de Impresión: 7 x 4 cm

- Libreta con 80 hojas rayadas.
- Cinta divisoria.
- Carátula bicolor.
- Colores: Azul, Negro, Rojo y Verde.



# ECO-FRIENDLY

## ESC 302 Libreta Kenia



**Material:** Cartón reciclado

**Medida:** 17.5 x 13 cm

**Impresión:** Serigrafía

Área de Impresión: Libreta: 6 x 3 cm Bolígrafo: 4 x 0.5 cm

- Libreta con 80 hojas rayadas.
- Carátula con detalle de diseño en rombos.
- Incluye bolígrafo de cartón reciclado.
- Colores: Negro, Natural, Rojo y Verde.



## ESC 304 Libreta Ecológica Lisa



**Material:** Cartón 90% reciclado

**Medida:** 18 x 13 cm.

**Impresión:** Serigrafía y Gota de Resina

Área de Impresión: Libreta: 8.5 x 4 cm.

Bolígrafo: 4 x 0.5 cm.

- Libreta con 80 hojas rayadas.
- Incluye bolígrafo de cartón reciclado.
- Colores: Amarillo, Azul, Blanco, Naranja, Natural, Negro, Rojo y Verde.





## ESC 305 Libreta Troya



**Material:** ABS reciclado

**Medida:** 18 x 13 cm.

**Impresión:** Serigrafía

Área de Impresión: Libreta: 6 x 1.5 cm

Clip Bolígrafo: 3 x 0.5 cm

- Libreta con 70 hojas rayadas.
- Carátula con detalle de diseño piedra
- Incluye bolígrafo de plástico reciclado.
- Colores: Blanco y Negro.



## ESC 312 Libreta Lisboa



**Material:** Cartón reciclado

**Medida:** 21 x 16.5 cm.

**Impresión:** Serigrafía

Área de Impresión: Libreta: 9 x 4 cm.

Bolígrafo: 4 x 0.5 cm.

- Libreta con 60 hojas rayadas.
- Bolsillo al frente para documentos y/o tarjetas.
- Interior con notas adhesivas.
- Incluye bolígrafo de cartón reciclado.
- Colores: Azul, Naranja, Natural, Rojo y Verde.





### ESC 335 Libreta Tripoli



**Material:** Cartón

**Medida:** 13.9 x 10 cm.

**Impresión:** Serigrafía

Área de Impresión: Libreta: 6 x 4 cm.

Bolígrafo: 4 x 0.6 cm.

- Incluye block de hojas rayadas desprendibles, bolígrafo de cartón reciclado y notas adhesivas.
- Colores: Azul, Negro, Rojo y Verde.



### ESC 337 Set Kyoto



**Material:** Cartón

**Medida:** 15.1 x 11.8 cm.

**Impresión:** Tampografía.

Área de Impresión: 8 x 3 cm.

- Incluye block de hojas blancas desprendibles, bolígrafo de cartón reciclado y notas adhesivas.
- Colores: Azul, Natural y Rojo.



### ESC 339 Note-Pad Turín



**Material:** Cubierta Café: 40% cáscara de café y 60% plástico PP.

Cubierta Natural: 40% paja de trigo y 60% plástico PP

**Medida:** 13 x 5.5 cm

**Impresión:** Tampografía

Área de Impresión: 6 x 2 cm.

- Mini libreta con 40 hojas rayadas.
- Señalador lateral de centímetros en carátula.
- Interior con notas adhesivas.
- Colores: Café y Natural.



### ESC 340 Block de Notas Boston



**Material:** Melamina ultra delgada empalmada con curpiel.

**Medida:** 12.5 x 8.7 cm

**Impresión:** Tampografía y Grabado Láser.

Área de Impresión: 7 x 3 cm

- Block de 200 hojas blancas desprendibles.
- Cierre lateral en elástico.
- Colores: Café





**ESC 341 Block-Pad Loreto**



**Material:** Cartón reciclado  
**Medida:** 15.5 x 11.5 x 1.5 cm

**Impresión:** Serigrafía  
 Área de Impresión: 9 x 4 cm

- Incluye block de 60 hojas rayadas desprendibles, bolígrafo de cartón reciclado y notas adhesivas.
- Colores: Negro



# PORTA TARJETEROS PREMIUM

## ESC 852 Tarjetero Praga

**Material:** Curpiel.

**Medida:** 10.6 x 7 cm.

**Impresión:** Serigrafía, Tampografía y Grabado Láser

Área de Impresión: Ceja: 5.5 x 1.5 cm.

Frente: 7 x 2 cm.

- Ceja con cierre en broche y placa metálica para personalizar.
- Colores: Negro.



## ESC 860 Porta Tarjetero Niza

**Material:** Metal

**Medida:** 8.5 x 7.2 x 2.2 cm.

**Impresión:** Tampografía y Grabado Láser

Área de Impresión: 3 x 2 cm.

- Colores: Plata





### ESC 863 Star Memo Holder

**Material:** Metal  
**Medida:** 8.5 x 8.5 cm.

**Impresión:** Tampografía y Grabado Láser  
 Área de Impresión: Estrella: 2.2 x 2 cm.  
 Bolígrafo: 3.5 x 0.4 cm.

- Incluye bolígrafo
- Colores: Plata



### ESC 864 Porta Tarjetero Lyra

**Material:** Metal  
**Medida:** 7 x 7 cm.

**Impresión:** Tampografía y Grabado Láser  
 Área de Impresión: 2.5 x 2 cm.

- Colores: Plata



### ESC 865 Porta Tarjetero Twin Heart

**Material:** Metal  
**Medida:** 11.5 x 6.5 x 2 cm.

**Impresión:** Tampografía y Grabado Láser  
 Área de Impresión: 4.5 x 1.5 cm.

- Colores: Plata



# RELOJ PARA ESCRITORIO PREMIUM

## REJ 01 Reloj Delfos

**Material:** Metal

**Medida:** 9.5 x 8.5 cm.

**Impresión:** Tampografía y Grabado Láser  
Área de Impresión: 2 x 0.5 cm.

- Reloj con mecanismo giratorio y porta retratos.
- No incluye batería.
- Colores: Plata.



## REJ 03 Reloj Tikal

**Material:** Metal y Cristal

**Medida:** 6.8 x 4 cm.

**Impresión:** Tampografía y Grabado Láser  
Área de Impresión: 2.5 x 1 cm.

- No incluye batería
- Colores: Plata



# ESCRITORIO Y OFICINA LIMITED

## ESC 590 Set Fantasma

**Material:** Metal

**Medida:** Porta Clips: 10 x 10 cm.

Pisa-Papeles: 5 x 4.5 cm.

**Impresión:** Tampografía y Grabado Láser.

Área de Impresión: 6.5 x 3 cm.

- Incluye pisa-papeles, charola para clips y Estuche de presentación.



## ESC 594 Set Bilbao Estrella

**Material:** Libreta: curpiel. Bolígrafo: plástico. Llavero: metal.

**Medida:** Bolígrafo: 13.8 x 1 cm

Libreta: 11.3 x 8 cm. Llavero: 9.5 x 2.9 cm

**Impresión:** Tampografía y Grabado Láser

Área de Impresión: Bolígrafo: 3 x 0.5 cm

Libreta: 3.5 x 1.5 cm. Llavero: 3 x 0.6 cm

- Incluye libreta, bolígrafo, llavero y estuche de presentación.
- Libreta con block de 30 hojas blancas desprendibles.
- Llavero con detalle de estrella en placa.
- Colores: Café



## ESC 531 Libreta Moskú

**Material:** Soft PU

**Medida:** 21.5 x 14.5 cm.

**Impresión:** Tampografía y Grabado Láser.

Área de Impresión: 8 x 4 cm.

- Práctico cierre con elástico. Compartimento exterior multiusos.
- Aprox. 80 hojas rayadas.
- Colores: Gris, Rojo y Verde



### ESC 536 Libreta Denver

**Material:** PU

**Medida:** 22.5 x 16.5cm.

**Impresión:** Tampografía

Área de Impresión: 5 x 3 cm.

- Bolsillo frontal con cierre.
- Colores: Gris



### ESC 543 Libreta Bogotá

**Material:** Melamina ultra delgada empalmada con curpiel.

**Medida:** 20.5 x 14 cm

**Impresión:** Tampografía y Grabado Láser.

Área de Impresión: 5.5 x 3 cm

- Libreta con 80 hojas rayadas.
- Cinta divisoria.
- Cierre en elástico.
- Colores: Café.



### ESC 301 Libreta Haifa



**Material:** Cartón reciclado

**Medida:** 18.5 x 13 cm.

**Impresión:** Serigrafía

Área de Impresión: 9 x 5 cm.

- Libreta con 80 hojas rayadas.
- Colores: Azul, Natural, Negro, Rojo y Verde.



No incluye bolígrafo



### ESC 303 Libreta Funny



**Material:** 90% material reciclado

**Medida:** Libreta: 18 x 13 cm. Bolígrafo: 14 x 1 cm.

**Impresión:** Serigrafía y Gota de Resina

Área de Impresión: Libreta: 9 x 3 cm. Bolígrafo: 6 x 0.6 cm.

- Carátula con diseño en suaje.
- Hojas rayadas.
- Incluye Bolígrafo.
- Colores: Natural



### ESC 336 Libreta Gerona



**Material:** Cartón

**Medida:** 21.3 x 15.5 cm.

**Impresión:** Serigrafía

Área de Impresión: 7 x 5 cm.

- Aprox. 70 hojas rayadas. Cierre con elástico.
- Colores: Azul, Naranja, Rosa, Rojo y Verde.



### ESC 338 Triple Memo Book



**Material:** Cartón

**Medida:** 15.2 x 10.5 cm.

**Impresión:** Serigrafía

Área de Impresión: 8 x 6 cm.

- Incluye Bolígrafo, Block de Notas, Porta-Tarjetero, Regla y Note-pads
- Colores: Azul, Natural, Rojo y Verde



### DEP 05 Libreta Serious Sport



**Material:** Cartón

**Medida:** 17.7 x 14 cm.

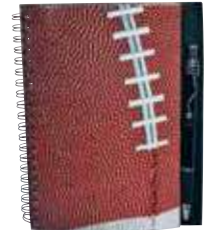
**Impresión:** Serigrafía y Gota de Resina

Área de Impresión: AME: 6 x 4 cm. | BSB: 6 x 4 cm.

BSK: 6 x 4 cm. | GLF: 5.5 x 5.5 cm. SOC: 6 x 5.5 cm.

| TEN: 6 x 4 cm.

- Hojas rayadas. Incluye Bolígrafo.
- Colores: AME, BSB, BSK, GLF, SOC y TEN



## DEP 07 Libreta Top Sports



**Material:** 93% reciclado  
**Medida:** 18 x 13 cm.

**Impresión:** Serigrafía y Gota de Resina  
 Área de Impresión: Bolígrafo: 0.6 x 6 cm.  
 Libreta: 10 x 8 cm.

- Libreta con hojas rayadas.
- Colores: AME, BSB, BSK, SOC y TEN



## DEP 01 Hip Clip Holder

**Material:** PU (poliuretano)  
**Medida:** Charola: 7.5 x 7.5 cm.  
 Pelota: 4.3 cm de diámetro

**Impresión:** Tampografía  
 Área de Impresión: Charola: 1.2 x 6 cm.  
 Pelota: 2 x 2 cm

- Antiestrés y Porta Clip imantado
- Colores: AME, BSB, BSK, GLF, SOC, TEN.



## DEP 03 Sport Holder

**Material:** PU (poliuretano)  
**Medida:** 12.5 x 5.5 cm de diámetro

**Impresión:** Tampografía  
 Área de Impresión: 2 x 2 cm.

- Antiestrés y Porta-Notas
- Colores: AME, BSB, BSK, GLF, SOC y TEN



## KID 02 Card Sport Bank



**Material:** Cartón  
**Medida:** 12 x 12 cm.

**Impresión:** Tampografía y Serigrafía  
 Área de Impresión: 8 x 8 cm.

- Alcancía con diseño en motivos deportivos.
- Sistema desarmable y foldable.
- Colores: AME, BSB, BSK, GLF, SOC y TEN.



# LLAVEROS

Llaveros Premium  
Limited



# LLAVEROS PREMIUM

## LLA 21 Llavero Redondo Sencillo Plano

**Material:** Metal

**Medida:** 7.5 x 3.7 cm.

**Impresión:** Tampografía, Grabado Láser y Gota de Resina

Área de Impresión: 2.2 cm diámetro

● Colores: Plata

---



## LLA 44 Llavero Redondo Bamboo

**Material:** Metal con aplicación de lámina de bambú

**Medida:** 8 x 4 cm diámetro

**Impresión:** Tampografía y Grabado Láser.

Área de Impresión: 2 x 2 cm diámetro

● Colores: Natural

---





## LLA 22 Llaverio Rectangular Sencillo Plano

**Material:** Metal

**Medida:** 7 x 2.3 cm.

**Impresión:** Tampografía, Grabado Láser y Gota de Resina

Área de Impresión: 2.8 x 1.5 cm.

- Colores: Plata



## LLA 45 Llaverio Rectangular Bamboo

**Material:** Metal con aplicación de lámina de bamboo

**Medida:** 9.2 x 2.3 cm

**Impresión:** Tampografía y Grabado Láser.

Área de Impresión: 3 x 1 cm

- Colores: Natural





### LLA 46 Llaveros Casa Bamboo

**Material:** Metal con aplicación de lámina de bambú

**Medida:** 7.2 x 4 cm

**Impresión:** Tampografía y Grabado Láser.

Área de Impresión: 1.5 x 1.5 cm

• Colores: Natural



## LLA 28 Llavero Ranura-Casa

**Material:** Metal

**Medida:** 6.6 x 2.5 cm.

**Impresión:** Tampografía y Grabado Láser

Área de Impresión: 2.5 x 1 cm.

- Llavero con ranura como soporte para teléfono móvil y abresodas.
- Colores: Plata



## LLA 29 Llavero Forma Casa

**Material:** Metal

**Medida:** 4 x 3.5 cm.

**Impresión:** Tampografía, Grabado Láser y Gota de Resina

Área de Impresión: 2.5 x 2 cm.

- Llavero con diseño diverso en caras.
- Colores: Plata



## LLA 30 Llavero Casa-Plata

**Material:** Aluminio

**Medida:** 6.8 x 3 cm

**Impresión:** Tampografía y Grabado Láser

Área de Impresión: 1.5 x 1.5 cm

- Doble vista.
- Colores: Plata



## LLA 23 Llaveros Cuadrado Plano

**Material:** Aluminio

**Medida:** 7.3 x 2.9 cm

**Impresión:** Tampografía y Grabado Láser

Área de Impresión: 2 x 1.5 cm

- Doble vista.
  - Colores: Plata
- 



## LLA 35 Llaveros Rectangular Curpiel

**Material:** Metal y Curpiel

**Medida:** 12.1 x 2.2 cm.

**Impresión:** Tampografía y Grabado Láser

Área de Impresión: 2.3 x 1.3 cm.

- Colores: Negro.
- 



## LLA 36 Llavero Pull-Out

**Material:** Curpiel

**Medida:** 11.5 x 7-5 cm

**Impresión:** Tampografía y Grabado Láser

Área de Impresión: 3.5 x 3.5 cm

- Vaina protectora con trencilla y cierre en broche
- Colores: Azul, Naranja, Negro y Rojo.



# LLAVEROS LIMITED

## LLA 14 Llavero Cubic

**Material:** PU (poliuretano)

**Medida:** 2.8 x 2.8 cm.

**Impresión:** Tampografía

Área de Impresión: 2.2 x 2.2 cm.

- Llavero y antiestrés
- Colores: Amarillo, Azul, Blanco, Naranja, Rojo y Verde



## LLA 16 Llavero Funny

**Material:** PU (poliuretano)

**Medida:** 4.2 cm. diámetro

**Impresión:** Tampografía

Área de Impresión: 2 x 1.5 cm.

- Llavero y antiestrés
- Colores: Amarillo, Azul, Blanco, Naranja, Negro, Plata, Rojo y Verde



# OUTDOORS, VIAJES Y CAMPING

Outdoors y Camping  
Viajes  
Limited



# OUTDOORS Y CAMPING



## HER 25 Kit Mustang

**Material:** Estuche de curpiel con acabado en rubber

**Medida:** 16.5 x 10 x 3.5 cm

**Impresión:** Tampografía, Serigrafía y Grabado Láser.

Área de Impresión: Estuche : 8.5 x 3 cm

- Juego de 19 piezas de herramientas.
- Incluye linterna, 2 pinzas, cinta métrica, manguillo para soporte, 4 dados y 10 puntas intercambiables.
- Estuche con cierre en zipper.
- Colores: Negro



## HER 26 Kit Carrera

**Material:** Bolsa de Polyester

**Medida:** 17 x 11 x 3.5 cm

**Impresión:** Tampografía, Serigrafía y Grabado Láser.

Área de Impresión: Bolsa: 3.5 x 1 cm

Navaja : 2.5 x 1 cm

- Juego de 2 piezas de herramientas.
- Incluye linterna y navaja multifunciones.
- Bolsa ajustable al cinto con prácticos compartimentos organizadores.
- Colores: Negro



## HER 31 Kit Focus

**Material:** Estuche de curpiel con acabado en rubber

**Medida:** Estuche : 13 x 8.5 x 3.5 cm

**Impresión:** Tampografía , Serigrafía y Grabado Láser.

Área de Impresión: Estuche: 7 x 3 cm. Navaja: 3.5 x 0.6 cm

- Juego de 2 piezas de herramientas.
- Incluye linterna y navaja multifunciones.
- Estuche con cierre en zipper y llavero arnés en lomo para sujetar.
- Colores: Negro





## HER 29 Set Parrilla-Grill

**Material:** Polyester

**Medida:** Estuche. 33 x 16 x 3.5 cm

**Impresión:** Serigrafía

Área de Impresión: Estuche: 13 x 9 cm

- Juego de 5 piezas de utensilios para cocinar.
- Incluye tenedor trinche, cuchillo y espátula en material aluminio con mango de madera. Además una pequeña tabla de madera para picar y un guante para horno.
- Estuche en tela polyester con cierre en zipper y asas de mano para sujetar.
- Colores: Negro





## HER 30 Set BBQ

**Material:** Polyester

**Medida:** Estuche: 36.5 x 28 cm

**Impresión:** Tampografía, Serigrafía y Grabado Láser.

Área de Impresión: Estuche: 15 x 11 cm

- Juego de 4 piezas de utensilios para cocinar.
- Incluye tenedor trinche, cuchillo, espátula y pinzas en material de aluminio.
- Estuche en tela polyester con cierre en zipper y asas de mano para sujetar.
- Colores: Negro



## FOR 51 Paraguas Volga

**Material:** Polyester

**Medida:** 50 x 42 cm.

**Impresión:** Serigrafía y Gota de Resina

Área de Impresión: Paraguas: 18 x 7 cm.

Estuche: 12 x 3.5 cm.

- Juego de paraguas y estuche.
- Paraguas de 6 paneles foldable y portátil con funda individual.
- Práctico estuche con cierre en zipper.
- Colores: Negro.



## FOR 52 Paraguas Támesis

**Material:** Nylon

**Medida:** 49 x 42 cm

**Impresión:** Serigrafía

Área de Impresión: 18 x 5 cm

Funda : 15 x 4 cm

- Paraguas de 8 paneles foldable.
- Funda individual con correa larga ajustable.
- Práctico manguillo en forma arnés con acabado en rubber.
- Colores: Negro.





## FOR 53 Paraguas Danubio

**Material:** Nylon

**Medida:** 93 x 55 cm

**Impresión:** Serigrafía

Área de Impresión: 20 x 5 cm

- Paraguas de 8 paneles.
- Práctico mango con botón para apertura automática.
- Colores: Negro.



Botón para  
apertura  
automática.



## FOR 57 Paraguas Malawi

**Material:** Polyester

**Medida:** Paraguas : 57 x 99 cm

Estuche : 22 x 8 cm

**Impresión:** Serigrafía.

Área de Impresión: Paraguas : 18 x 7 cm

Estuche : 8 x 3 cm

- Paraguas de 8 páneles foldable.
- Funda individual
- Práctico manguillo en forma arnés con cierre magnético
- Colores: Negro



Práctico manguillo en forma arnés con cierre magnético



## FOR 58 Paraguas Tahoe

**Material:** Polyester

**Medida:** Paraguas : 57 x 99 cm

Estuche : 32 x 10

**Impresión:** Serigrafía.

Área de Impresión: Paraguas : 18 x 7 cm

Estuche : 8 x 3 cm

- Juego de paraguas y estuche.
- Paraguas de 8 paneles foldable
- Elegante estuche de curpiel con correa lateral para sujetar.
- Colores: Negro.



# VIAJES



## FOR 01 Set para viajes Orinoco

**Material:** Termo PU

**Medida:** Portapasaporte: 13.5 x 10 cm  
Identificador: 11 x 7 cm

**Impresión:** Tampografía y Grabado Láser

Área de Impresión: Portapasaporte: 3.5 x 3.5 cm  
Identificador: 6.5 x 3.5 cm

- Incluye portapasaporte e identificador de maletas
- Pasaporte con cierre en elástico y divisiones interiores para tarjetas.
- Identificador con mica protectora
- Estuche de presentación
- Colores: Negro



## FOR 02 Porta Pasaporte Nilo

**Material:** Curpiel

**Medida:** 14.5 x 11.5 cm.

**Impresión:** Tampografía y Grabado Láser

Área de Impresión: 6.5 x 5 cm.

- Interior con capacidad para 5 tarjetas y Pasaporte.
- Colores: Negro



## FOR 03 Estuche para Viajes Nazas

**Material:** PVC

**Medida:** 24 x 14 cm.

**Impresión:** Tampografía y Grabado Láser.

Área de Impresión: 10 x 5 cm.

- Estuche organizador para viajes.
- Compartimento exterior para documentos y/o tarjetas.
- Interior con sujetadores en elástico resistente que facilitan el orden de los objetos.
- Cierre en zipper con correa en lomo para sujetar.
- Colores: Gris





## FOR 05 Travel Cup Holder Iguazú

**Material:** Polyester

**Medida:** 16 x 12 cm

**Impresión:** Serigrafía

Area de impresión: 3 x 1.5 cm

- Práctico porta latas adaptable al sistema trolley de equipajes.
- Capacidad para 2 latas y/o botellas.
- Cierre en elástico con dona ajustable.
- Doble compartimento posterior para tarjetas y/o documentos.
- Colores: Gris.



Doble  
compartimento  
posterior para  
tarjetas y/o  
documentos.

## FOR 08 Identificador Karún

**Material:** Curpiel

**Medidas:** 11 x 7 cm

**Impresión:** Tampografía y Grabado Láser.

Área de Impresión: 4 x 3 cm

- Incluye plantilla para datos personales.
- Resistente al agua.
- Cierre en hebilla.
- Colores: Azul, Café, Negro y Rojo.





## FOR 06 Sport Luggage Tag

**Material:** Cartón

**Medida:** 10 cm diámetro

**Impresión:** Tampografía y Serigrafía

Área de Impresión: 8 x 3 cm

- Identificador para maletas con diseño en motivos deportivos.
- Reverso con plantilla para datos personales.
- Colores: AME, BSB, BSK, GLF, SOC y TEN



## FOR 20 Cosmetiquera Caribe

**Material:** Curpiel

**Medida:** 16.5 x. 11.5 x 7 cm

**Impresión:** Serigrafía

Área de Impresión: 7 x 3 cm

- Cierre en zipper con correa en lomo para sujetar.
- Colores: Amarillo, Azul, Celeste, Naranja y Rosa





## FOR 22 Cosmetiquera Cumbal

**Material:** Curpiel

**Medida:** 18 x 12,5 x 7,5 cm

**Impresión:** Serigrafía

Área de Impresión: Etiqueta: 2 x 1 cm

- Cierre en zipper con correa en lomo para sujetar.
- Etiqueta al frente para personalizar.
- Colores: Beige, Café, Celeste, Rosa y Verde



## FOR 23 Cosmetiguera Báltico

**Material:** Curpiel

**Medidas:** 21 x 13.5 x 12 cm

**Impresión:** Serigrafía y Grabado Láser

Área de Impresión: Etiqueta: 2 x 1 cm

- Cierre en zipper con correa en tapa para sujetar.
- Etiqueta al frente para personalizar
- Interior con divisiones
- Colores: Beige, Café, Celeste, Rosa y Verde



## FOR 04 Neceser para Viajes Tíber

**Material:** Polyester Diamante

**Medida:** 25 x 12 x 8 cm

**Impresión:** Serigrafía

Área de Impresión: 8 x 3 cm

- Cierre en zipper con correa en lomo para sujetar.
- Colores: Gris



## FOR 10 Lentes Personales Misuri

**Material:** Plástico

**Medida:** 14.3 x 14.3 cm

**Impresión:** Tampografía

Área de Impresión: 2.5 x 0.7 cm

- Lentes de protección solar para adulto.
- Con polarizado UV.
- Colores: Blanco y Negro.



# OUTDOORS, VIAJES Y CAMPING LIMITED

## HER 32 Kit Scout

**Material:** Metal y PVC  
**Medida:** Navaja 9 x 2 cm.  
 Llavero 10 x 1.5 cm.

**Impresión:** Tampografía y Grabado Láser  
 Área de Impresión: Navaja: 2.5 x 0.7 cm.  
 Llavero: 1.5 x 0.5 cm.

- Juego de 2 piezas de herramientas.
- Incluye llavero y navaja multifunciones.
- Caja de presentación.
- Colores: Negro



## HER 39 Set Vial

**Material:** Aluminio  
**Medida:** Linterna: 14 x 1.8 cm. Bolígrafo: 13.5 x 1 cm.  
 Calibrador: 14 x 1 cm. Estuche: 16 x 6 x 2 cm.

**Impresión:** Tampografía, Serigrafía y Grabado Láser  
 Área de Impresión: Linterna: 5.5 x 0.8 cm. Bolígrafo: 4.5 x 0.7 cm.  
 Calibrador: 5 x 0.6 cm. Estuche: 3 x 3 cm.

- Juego de 3 piezas de herramientas.
- Incluye linterna bolígrafo y calibrador para llantas.
- Estuche en tela polyester con cierre en velcro y correa lateral para sujetar.
- Colores: Negro



## HER 40 Mochila Scout

**Material:** Polyester

**Medida:** Mochila: 20 x 16 x 4.5 cm

**Impresión:** Tampografía, Serigrafía y Grabado Láser

Área de Impresión: Mochila, parte frontal: 6.5 x 2.5 cm, Navaja: 4 x 1 cm.

- Incluye: navaja multi-usos
- Colores: Negro.



## FOR 11 Sombrero Mágico

**Material:** Nylon

**Medida:** 30 cm de diámetro

**Impresión:** Serigrafía.

Área de Impresión: 5 x 5 cm.

- Diseño Foldable. Incluye Funda Individual
- Colores: Negro



## FOR 50 Set Bacalar

**Material:** Polyester.

**Medidas:** Paraguas: 92 cm diámetro x 55 cm.

Estuche: 23.5 x 13 cm

**Impresión:** Serigrafía.

Área de Impresión: Paraguas: 18 x 7 cm.

Estuche: 10 x 3.5 cm.

- Juego de paraguas y estuche.
- Paraguas de 8 paneles foldable y portátil con funda individual.
- Práctico estuche con cierre en zipper y correa lateral para sujetar.
- Colores: Gris.



## DEP 50 Athletic Band

**Material:** Neopreno

**Medida:** 14 x 8 cm.

**Impresión:** Tampografía

Área de Impresión: 4 x 3 cm.

- Banda ajustable para el brazo con broche velcro.
  - Marco con sistema reflectivo.
  - Colores: Azul, Negro, Rojo y Rosa.
- 



# SALUD Y RELAX



# SALUD

## SAL 05 Oxy Sanitizer

**Material:** Plástico

**Medida:** 9.5 x 5 x 1.2 cm.

**Impresión:** Tampografía

Área de Impresión: 3.5 x 2.5 cm.

- Envase en práctico tamaño de bolsillo.
- Capacidad: 30 ml. Refiliable.
- Contiene solución antiséptica al 72% de alcohol etílico de caña.
- Adicionada con aloe vera.
- Elimina el 99% de gérmenes, virus y bacterias.
- Atomizador dispensador en spray.
- Colores: Transparente



## SAL 06 Flask-Sanitizer

**Material:** Plástico.

**Medida:** 8 x 3 cm.

**Impresión:** Tampografía

Área de Impresión: 3 x 1.7 cm



- Botella en forma ovalada.
- Capacidad: 30 ml.
- Contiene gel antibacterial al 72% de alcohol isopropílico y alcohol etílico.
- Adicionada con aloe vera.
- Elimina el 99% de gérmenes, virus y bacterias.
- Tapa dispensadora flip top.
- Colores: Transparente.



## SAL 07 Klyn Sanitizer

**Material:** Plástico PET

**Medida:** 11 x 3.3 cm diámetro

**Impresión:** Tampografía

Área de Impresión: 3 x 1.3 cm.



- Botella en forma redonda.
- Capacidad: 60 ml. Refillable.
- Contiene solución antiséptica al 72% de alcohol etílico de caña.
- Adicionada con aloe vera.
- Elimina el 99% de gérmenes, virus y bacterias.
- Tapa dispensadora atomizador en spray.
- Colores: Transparente.



## SAL 09 Iced Patch Deportivo

**Material:** PVC no tóxico

**Medida:** 10.5 cm diámetro

**Impresión:** Tampografía y Serigrafía

Área de Impresión: 6 x 6 cm

- Bolsa termosellada con gel interior para enfriar.
- Fines medicinales y/o cosméticos
- Colores: AME, BSB, BSK, GLF, SOC y TEN.



## SAL 08 Pastillero Cilíndrico

**Material:** Plástico

**Medida:** 7.5 x 1.9 cm.

**Impresión:** Tampografía

Área de Impresión: 4 x 1.3 cm.

- Colores: Azul, Rojo, Transparente y Verde





## SAL 12 Cubreboca Cobalto

**Material:** Non Woven 70 grs

**Medida:** Cubre Boca: 22.5 x 13.5 cm.  
Bolsa 16 x 12 cm.

**Impresión:** Serigrafía

Área de Impresión: Cubreboca: 4.5 x 2.5 cm.  
Bolsa: 6 x 4 cm.

- Juego de cubreboca y bolsillo protector para guardar y portar.
- Cubreboca con elástico ajustable y dos capas en tela non woven.
- Transpirable, reusable y no agrede al ambiente.
- Colores: Negro



# SALUD Y RELAX LIMITED

## SAL 04 Botella Gel-Sanitizer

**Material:** PVC

**Medida:** 10.9 x 6.6 cm.

**Impresión:** Tampografía

Área de Impresión: 3 x 3 cm.

- Botella flexible con llavero arnés.
- Capacidad: 25 ml. Refillable.
- Contiene gel antibacterial al 72% de alcohol isopropílico y alcohol etílico.
- Adicionada con aloe vera.
- Elimina el 99% de gérmenes, virus y bacterias.
- Tapa dispensadora flip top.
- Colores: Azul, Rojo, Rosa y Verde



## SAL 13 Cubreboca Sport Fit

**Material:** Polyester Sport TOK

**Medida:** 25 x 13.5 cm.

**Impresión:** Serigrafía

Área de Impresión: 6.5 X 2 cm

- Cubreboca con elástico y donitas para ajustar.
- Hecho de 3 capas para maximizar la protección: entre tela fusionada y maya interior que facilita la respiración
- Transpirable y reusable ( lavar suavemente a mano y plancha ligera si lo requiere ).
- Colores: Azul Jaspe y Gris Jaspe.



## VAR 10 Antiestrés Corazón Sports

**Material:** PU (poliuretano)

**Medida:** 6.5 x 6.5 cm.

**Impresión:** Tampografía

Área de Impresión: AME: 3.5 x 2.7 cm. | BSB: 2 x 1.3 cm.

BSK: 2.5 x 2 cm. | GLF: 2 x 1.5 cm. SOC: 4 x 3.5 cm.

| TEN: 2 x 1.5 cm.

- Colores: AME, BSB, BSK, GLF, SOC y TEN.



# TECNO - SOLUCIONES

Audífonos y Bocinas  
Accesorios para Computadora  
Accesorios para teléfono móvil  
Porta Ipads  
Limited



# AUDIFONOS Y BOCINAS

## TEC 03 Audífonos Franklin

**Material:** Plástico

**Medida:** 8.5 X 3.5 cm

**Impresión:** Tampografía

Área de Impresión: 4 x 2 cm

- Versión Bluetooth: V5.0
- Rango Bluetooth: 10 m. Talk Time: 4 Hours
- Frecuencia: 2.402~2.48GHz. Standby time: 120 hours
- Duración de batería: 8 horas
- Tiempo de recarga: 2 horas.
- Tiempo de música: 2-3 horas
- Control touch.
- Incluye manual de usuario.
- Colores: Negro





## TEC 05 Audífonos Rogers

**Material:** Plástico

**Medida:** 6.3 x 5.2 x 2.1 cm

**Impresión:** Tampografía y Grabado Láser.

Área de Impresión: 2.5 x 2 cm

- Versión Bluetooth: V4.1+EDR. Rango Bluetooth: 10m.
- Frecuencia: 2.402-2.48GHz.
- Tiempo de recarga: 2 horas.
- Tiempo duración: 3.5 a 4 horas. Sensibilidad: < -80dBm
- Batería recargable: 60 mah
- Incluye manual de usuario.
- Colores: Blanco y Negro





## TEC 04 Headphones Turing

**Material:** Plástico

**Medida:** 18 x 18 cm.

**Impresión:** Tampografía

Área de Impresión: 2 x 1.3 cm

- Versión Bluetooth: 5.0
- Batería 150 mAh
- Duración de batería : 8 horas
- Tiempo de recarga: 2 horas.
- Configuración estándar: cable cargador Android
- Incluye cable conector
- Incluye manual de usuario.
- Colores: Negro



## TEC 06 Headphones Olson

**Material:** Plástico

**Medida:** 18 x 18 cm

**Impresión:** Tampografía y Grabado Láser.  
Área de Impresión: 2 x 1.3 cm

- Versión Bluetooth: 4.2. Input: 3.7V. Output: 10mW. Impedance: 32 Ohms.
- Frecuencia de respuesta: 20 Hz – 20 KHz.
- Diámetro de bocina: 40mm. Distorsión: 1%. SNR: 95dB.
- Batería de litio polímero: 300mAh. Tiempo de duración: 6-7 horas.
- Funciones: Line In, Hands Free and BT Music Player
- Incluye manual de usuario.
- Colores: Negro





## TEC 41 Bocina Fleming

**Material:** Plástico con acabado en rubber.

**Medida:** 6.5 x 11.5 cm diámetro.

**Impresión:** Tampografía.

Área de Impresión: 4 x 3 cm.

- Bocina
- Cargador inalámbrico para móviles (el móvil debe contar con tecnología wireless)
- Versión Bluetooth : 5.0
- Speaker: 3W
- Frecuencia: 120Hz~20KHz
- Rango efectivo : 10 meters
- Play time: 2-4 hours
- Incluye cable conector
- Incluye manual de usuario.
- Colores: Negro



## TEC 43 Bocina Pávlov

**Material:** Plástico con recubrimiento en tela nylon waterproof

**Medida:** 16 x 7.3 cm diámetro

**Impresión:** Tampografía y Grabado Láser

Área de Impresión: Placa: 1 x 1 cm

¡ Resistente  
al agua !



- Bluetooth versión V4.2+EDR.
- Portátil. Impermeable al agua.
- Tiempo de recarga: 1-2 hrs aprox.
- Play time: 3 hrs. aprox. Rango: 10 mts. Output Power: 10 W.
- Soporte de TF Card. Compatible con Ipad, Iphone, Ipod y PC.
- Incluye cable conector USB
- Colores: Negro



## TEC 44 Bocina Lussac

**Material:** Aluminio

**Medida:** 6.2 x 6.2 x 4.5 cm

**Impresión:** Tampografía y Grabado Láser

Área de Impresión: 2 x 2 cm

- Bluetooth versión 4.1. Rango:10 m. Play time: 4-5 horas.
- Capacidad de batería: 300mAh. Output:3W.
- Incluye cable conector USB
- Colores: Negro y Plata





### TEC 45 Bocina Marconi

**Material:** Plástico con acabado en rubber

**Medida:** 7.5 x 5 cm diámetro

**Impresión:** Tampografía y Grabado Láser.

Área de Impresión: 2 x 2 cm

- Clear Stereo. Bluetooth.
- Incluye cable conector USB
- Colores: Blanco y Negro



## TEC 46 Bocina Linneo

**Material:** Plástico con acabado en rubber

**Medida:** 11.5 x 7.2 x 3.5 cm

**Impresión:** Tampografía y Grabado Láser

Área de Impresión: 6 x 2 cm

- Bluetooth versión 3.0. Rango: 10 m.
- Capacidad de batería: 300mAh. Output: 3W.
- Incluye cable conector USB
- Colores: Negro



## TEC 47 Bocina Lumier

**Material:** Bamboo y Silicón

**Medida:** 6 x 6 x 5 cm

**Impresión:** Tampografía y Grabado Láser

Área de Impresión: 3 x 1 cm

- Output: 3W. Micro SD Card Slot
- Tiempo de reproducción: 3-4 Hours
- Tiempo de recarga 2 Hours.
- Incluye cable conector micro USB
- Colores: Natural





## TEC 48 Bocina Maddox

**Material:** Plástico con acabado en rubber

**Medida:** 20.5 x 8.5 x 5 cm

**Impresión:** Tampografía

Área de Impresión: 3 x 1.5 cm

- Bocina bluetooth y FM radio. Output: 5W\*2 de potencia
- Batería: 1200mAh.
- Tiempo de recarga: 1-2 horas
- Tiempo de reproducción: 3-6 horas. Pantalla digital
- Incluye cable conector USB
- Colores: Negro





## TEC 49 Bocina Asimov

**Material:** Plástico con recubrimiento en nylon waterproof y acabado en rubber.

**Medida:** 11.5 cm diámetro.

**Impresión:** Tampografía y Grabado Láser

Área de Impresión: Placa: 1 x 1 cm

- Version Bluetooth : 5.0
- Amplificador output: 5W
- Batería : 800mAh
- Play time : aprox. 2-4 horas
- Tiempo de recarga : 2 horas
- 1 micro usb input. 1 micro SD card slot. 1 puerto USB.
- Incluye micro USB cable conector
- Incluye manual de usuario.
- Con placa al frente para personalizar
- Colores: Negro



# ACCESORIOS PARA COMPUTADORA

## TEC 102 Mousepad Planck

**Material:** PU termosellado

**Medida:** 26.5 x 20 cm

**Impresión:** Tampografía y Grabado Láser

Área de Impresión: 6 x 5.5 cm.

- Mousepad foldable.
- Con sistema de apoyo y cargador inalámbrico para móviles
- Input: tipo C
- Output: cargador inalámbrico 15W
- Incluye cargador micro usb
- Incluye manual de usuario
- Colores: Gris



## TEC 101 Kit Faraday

**Material:** PVC

**Medida:** 7.5 cm diámetro

**Impresión:** Tampografía y Grabado Láser.

Área de Impresión: 3.5 cm diámetro

- Juego de 3 dispositivos auxiliares.
- Incluye cargador para autos, audífonos y cargador USB.
- Estuche de presentación con cierre en zipper.
- Colores: Negro (Los aditamentos vienen en blanco.)



## TEC 160 Estuche para cables Dirac

**Material:** Lino

**Medida:** 19 x 10 x 5.5 cm

**Impresión:** Serigrafía

Área de Impresión: 7 x 4 cm

- Estuche organizador para dispositivos.
- Interiores con bolsillos en tela mesh.
- Correa lateral para sujetar.
- Cierre en zipper.
- Colores: Gris



## TEC 161 Estuche multifuncional Servet

**Material:** Curpiel

**Medida:** 20 x 9 cm

**Impresión:** Tampografía y Grabado Láser

Área de Impresión: 7 x 3 cm

- Práctico estuche para dispositivos.
- Cierre en zipper.
- Colores: Gris



# ACCESORIOS PARA MOBIL

## TEC 201 Power Bank Stern

**Material:** Plástico ABS y Curpiel

**Medida:** 11.2 x 3.2 x 2.2 cm

**Impresión:** Tampografía

Área de Impresión: 5 x 1 cm

- Micro usb input. USB output. Capacidad: 2200mAh
- Práctico llavero micro-USB cable cargador
- Incluye manual de usuario
- Colores: Blanco y Negro





## TEC 203 Power Bank Rudolf

**Material:** Plástico ABS y Curpiel

**Medida:** 14 X 7 X 1.2 cm

**Impresión:** Tampografía

Área de Impresión: 6 x 2 cm

- Capacidad : 5000mAh
- Puerto micro USB y puerto C para recarga de batería.
- Puerto USB. Para alimentación de otros dispositivos.
- Incluye cable cargador de batería.
- No incluye cable de suministro de dispositivos.
- Incluye manual de usuario.
- Colores: Negro



## TEC 208 Cargador 3-1 Curie

**Material:** Plástico ABS y Rubber

**Medida:** 25 x 7.5 cm

**Impresión:** Tampografía.

Área de Impresión: 4.5 x 4.5 cm

- Cargador para 3 dispositivos simultáneamente.
- Estructura plegable y magnético.
- Potencia de salida: 15W , 3W y 2.5W.
- Puerto USB tipo C.
- Incluye cable cargador de batería.
- Incluye manual de usuario.
- Colores: Negro



## TEC 211 Set de Conectores Lennox

**Material:** Plástico ABS.

**Medida:** 8.3. cm diámetro.

**Impresión:** Tampografía

Área de Impresión: 3 x 3 cm.



- Compacto y portátil estuche de conectores. Incluye:
- Función para sostener teléfono móvil.
- Cable tipo C a C de 28 cm largo: 20V/3A 60W Max.
- USB lighting:5V/2.4A Max.
- USB micro.
- USB C: 3A output.
- Horquilla para tarjetas SIM.
- Cavity especial para tarjeta SIM y SD.
- Colores: Negro.



## TEC 221 Webber Ring-Holder

**Material:** Metal y Plástico

**Medida:** 4 x 3.5 cm

**Impresión:** Tampografía

Área de Impresión: 2.2 x 0.8 cm

- Aro plegable con modo de rotación 360 grados.
- Adhesivo especial removible y lavable
- Colores: Plata.



## TEC 222 Doppler Pop

**Material:** Plástico

**Medida:** 4 cm diámetro.

**Impresión:** Tampografía y Gota de Resina.

Área de Impresión: 2.5 cm diámetro



- Sistema de succión plegable.
- Adhesivo especial removible y lavable.
- Colores: Blanco y Negro.



## TEC 223 Carson Ring-Holder

**Material:** Metal

**Medida:** 4 cm diámetro.

**Impresión:** Tampografía y Grabado Láser

Área de Impresión: 1.5 cm diámetro.



- Aro plegable con modo de rotación 360 grados y magnético.
- Adhesivo especial removible y lavable.
- Colores: Negro y Rosa.



## TEC 252 Mobile Stark

**Material:** Silicón

**Medida:** 8.5 X 5.5 cm.

**Impresión:** Tampografía y Grabado Láser.

Área de Impresión: 3.5 x 2.5 cm.

- Porta tarjetero sencillo.
- Adhesivo especial removible y lavable.
- Colores: Azul, Blanco, Negro, Rojo, Rosa y Verde



## TEC 257 Mobile Tesla

**Material:** Silicón

**Medida:** 8.8 x 5.7 cm

**Impresión:** Tampografía y Grabado Láser.

Área de Impresión: 3 x 1.5 cm

- Porta tarjetero sencillo.
- Adhesivo especial removible y lavable.
- Aro plegable y giratorio.
- Colores: Azul, Blanco, Negro, Rojo y Verde.



# PORTA-IPADS

## TEC 750 Calgary File

**Material:** Curpiel

**Medida:** 27.5 x 21.5 x 2 cm

**Impresión:** Serigrafía y Grabado Láser  
Área de Impresión: 10 x 3 cm.

- Porta tableta y/o porta documentos.
- Incluye prácticos separadores interiores.
- Colores: Negro.



## TEC 770 Porta iPad Damasco

**Material:** Tela y curpiel

**Medida:** 25 x 20 cm

**Impresión:** Tampografía, Serigrafía y Grabado Láser.  
Área de Impresión: 8.5 x 5 cm

- Cierre con elástico y hebilla.
- Compartimento exterior para documentos.
- Incluye block de hojas rayadas
- Colores: Negro.



## TEC 771 Porta iPad Dubai

**Material:** Tela y Curpiel

**Medida:** 27.5 x 19 cm

**Impresión:** Serigrafía y Grabado Láser

Área de Impresión: Placa: 3 x 0.5 cm

- Placa de aluminio al frente para personalizar.
- Incluye tela en microfibra para limpieza.
- Colores: Gris



## TEC 774 Porta iPad Kazan

**Material:** Polyester con acabado Yute

**Medida:** 25 x 21 cm.

**Impresión:** Serigrafía y Grabado Láser.

Área de Impresión: 4 x 1.5 cm.

- Etiqueta de curpiel al frente para personalizar.
- Correa lateral para sujetar.
- Interior con compartimentos organizadores.
- Colores: Natural



# TECNO-SOLUCIONES LIMITED

## TEC 02 Earbuds Kepler

**Material:** Plástico y Silicón

**Medida:** 6.2 cm diámetro

**Impresión:** Tampografía y Gota de Resina

Área de Impresión: 3 cm diámetro

- Colores: Azul, Negro, Rojo y Verde



## TEC 244 Tarjetero Hook

**Material:** Curpiel termoplástico

**Medida:** 10 x 6 cm

**Impresión:** Tampografía y Grabado Láser.

Área de Impresión: 3 x 1 cm

- Porta tarjetero con 2 compartimentos.
- Adhesivo especial removible y lavable.
- Correa deslizable para sujetar
- Colores: Negro y Kaki



## TEC 264 Porta-Celular Kelvin

**Material:** Silicón

**Medida:** 12 x 7 cm.

**Impresión:** Tampografía y Grabado Láser.

Área de Impresión: 3.5 x 2.5 cm.

- Sistema flexible para sostener teléfono móvil.
- Compartimento posterior para tarjetas.
- Correa larga con llavero arnés.
- Colores: Azul, Blanco, Negro y Rojo



## TEC 19 Stand Boyle

**Material:** PVC

**Medida:** 3.9 x 2.4 cm.

**Impresión:** Tampografía y Gota de Resina

Área de Impresión: 2 x 1 cm.

- Stand para teléfono o mini-iPad.
- Sistema de succión para adherirse a la superficie.
- Colores: Azul, Negro y Rojo



## TEC 15 Pascal Holder

**Material:** Plástico

**Medida:** 6.8 x 5 x 2.1 cm

**Impresión:** Tampografía

Área de Impresión: 2.5 x 0.8 cm.

- Sistema retráctil ajustable.  
Resistente Liga Posterior Sujetadora
- Colores: Negro



## TEC 20 Tri Stand

**Material:** Rubber

**Medida:** 5.5 x 4.2 x 2.3 cm.

**Impresión:** Tampografía

Área de Impresión: 3.6 x 1.9 cm.

- Base antiderrapante
- Colores: Humo



## TEC 40 Bocina Watson

**Material:** Plástico con acabado en rubber

**Medida:** 7.2 cm. diámetro

**Impresión:** Tampografía, Grabado Láser y Gota de Resina.

Área de Impresión: 1.6 cm. diámetro

- Audio output 5wx1 Bluetooth, Aux y FM Radio
- Soporte de TF Card.
- Incluye llavero arnés y cable.
- Colores: Negro



## TEC 42 Bocina Dunlop

**Material:** Plástico

**Medida:** 7.3 x 6.3 x 6.3 cm.

**Impresión:** Tampografía

y Gota de Resina

Área de Impresión: 3.5 x 3.5 cm.

- Output: 3W. Bluetooth.
- Sistema de succión para mobile-holder
- Incluye cable.
- Colores: Negro



## ESC 773 Mini Porta iPad Dalton

**Material:** Feltro

**Medida:** 22.6 x 16.9 cm.

**Impresión:** Tampografía y Full Color

Área de Impresión: 7 x 4 cm

- Cierre en velcro
- Colores: Gris



## TEC 26 Phone-Case

**Material:** Curpiel

**Medida:** 13.5 x 7.6 cm.

**Impresión:** Tampografía

Área de Impresión: 5 x 5 cm.

- Funda para teléfono
- Colores: Café y Negro



## TEC 27 Phone-Case Volta

**Material:** Feltro

**Medida:** 16.6 x 8.9 cm

**Impresión:** Serigrafía.

Área de Impresión: 5.5 x 2 cm.

- Funda para teléfono con cierre elástico
- Colores: Amarillo, Azul, Rojo y Verde



**TE ASEGURAMOS  
QUE NO SALDRÁS DE AQUÍ  
CON LAS MANOS VACÍAS**



